



ข้อมูลสถิติการขอรับบริการผ่านช่องทาง  
ณ จุดบริการสำนักงาน (WALK-IN)  
ปีงบประมาณ พ.ศ. 2568

องค์การตลาด กระทรวงมหาดไทย

THE MARKET ORGANIZATION  
MINISTRY OF INTERIOR





# ตลาดสาขาตลิ่งชัน

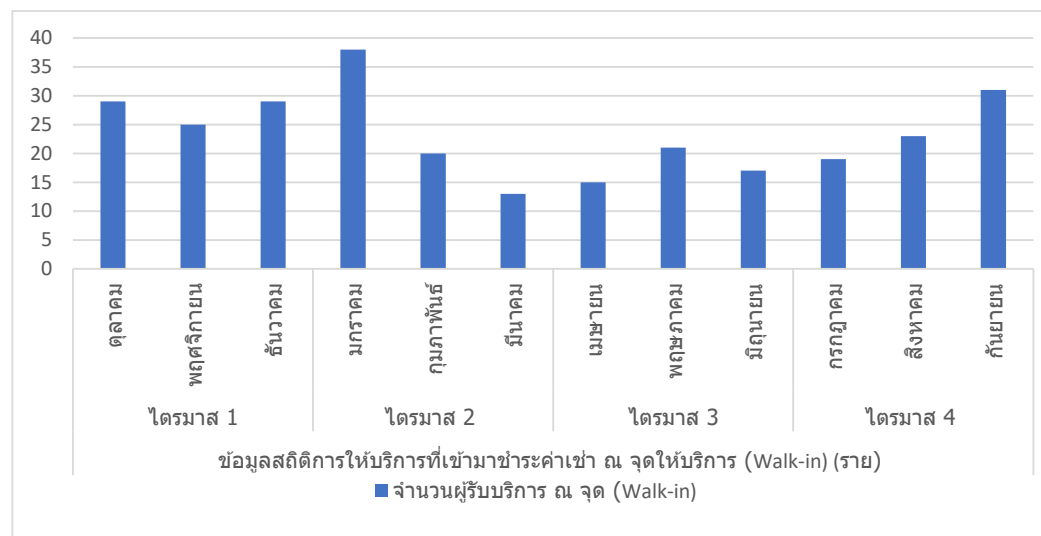
ข้อมูลสถิติการขอรับบริการผ่านช่องทาง  
ณ จุดบริการสำนักงาน (WALK-IN)  
ปีงบประมาณ พ.ศ. 2568  
(การรับชำระค่าเช่า)

ข้อมูลสถิติการให้บริการที่เข้ามาชำระค่าเช่า ณ จุดให้บริการ (Walk-in) สำนักงาน ปีงบประมาณ พ.ศ. 2568

ชื่องาน : การรับชำระค่าเช่า สำนักงาน : ตลาดสาขาลิ่งชั้น

ข้อมูลประจำปีงบประมาณ พ.ศ 2568 เริ่มต้น : วันที่ 1 ตุลาคม พ.ศ. 2567 สิ้นสุด: วันที่ 30 กันยายน พ.ศ. 2568

องค์ประกอบด้านข้อมูล	ข้อมูลสถิติการให้บริการที่เข้ามาชำระค่าเช่า ณ จุดให้บริการ (Walk-in) (ราย)												รวมทั้งปี
	ไตรมาส 1			ไตรมาส 2			ไตรมาส 3			ไตรมาส 4			
	ตุลาคม	พฤศจิกายน	ธันวาคม	มกราคม	กุมภาพันธ์	มีนาคม	เมษายน	พฤษภาคม	มิถุนายน	กรกฎาคม	สิงหาคม	กันยายน	
จำนวนผู้รับบริการ ณ จุด (Walk-in)	29	25	29	38	20	13	15	21	17	19	23	31	280
จำนวนรวมไตรมาส	83			71			53			73			



ข้อมูลสถิติการให้บริการที่เข้ามาชำระค่าเช่า ณ จุดให้บริการ (Walk-in) สำนักงาน ปังบประมาณ พ.ศ. 2568

ชื่องาน : การรับชำระค่าเช่า สำนักงาน : ตลาดสาขาท่งชัน

ข้อมูลประจำเดือน ตุลาคม พ.ศ. 2567

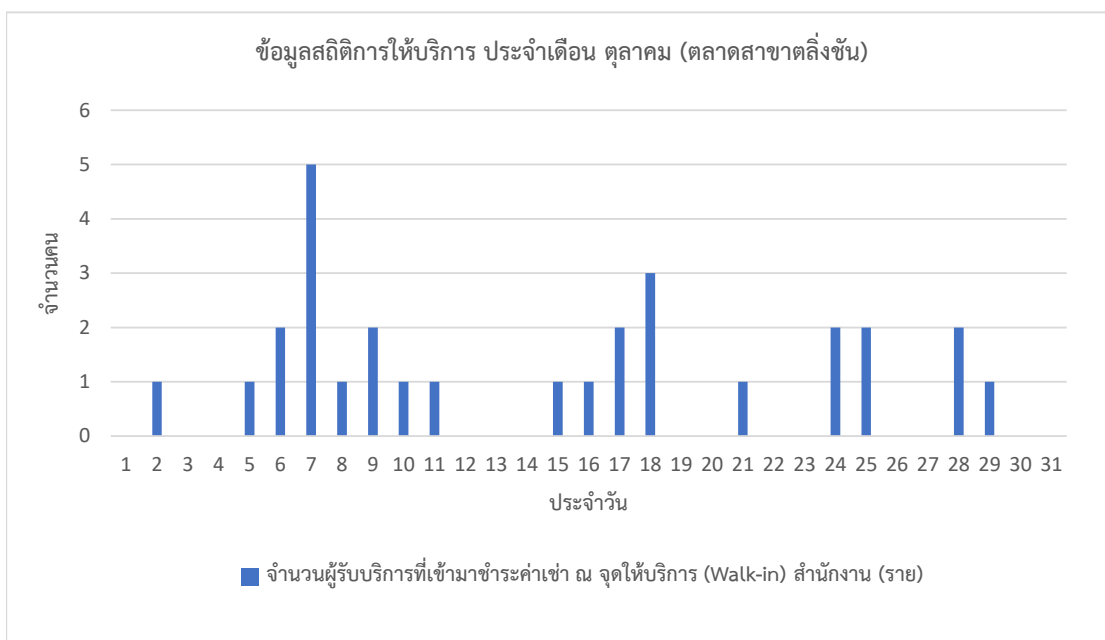
ประจำวันที่	จำนวนผู้รับบริการที่เข้ามาชำระค่าเช่า ณ จุดให้บริการ (Walk-in) สำนักงาน (ราย)
1	0
2	1
3	0
4	0
5	1
6	2
7	5
8	1
9	2
10	1
11	1
12	0
13	0
14	0
15	1
16	1
17	2
18	3
19	0
20	0
21	1
22	0
23	0
24	2
25	2
26	0
27	0
28	2

ข้อมูลสถิติการให้บริการที่เข้ามาชำระค่าเช่า ณ จุดให้บริการ (Walk-in) สำนักงาน ปังบประมาณ พ.ศ. 2568

ชื่องาน : การรับชำระค่าเช่า สำนักงาน : ตลาดสาขาทลิ่งชั้น

ข้อมูลประจำเดือน ตุลาคม พ.ศ. 2567

ประจำวันที่	จำนวนผู้รับบริการที่เข้ามาชำระค่าเช่า ณ จุดให้บริการ (Walk-in) สำนักงาน (ราย)
29	1
30	0
31	0
<b>รวมทั้งสิ้น</b>	<b>29</b>



ข้อมูลสถิติการให้บริการที่เข้ามาชำระค่าเช่า ณ จุดให้บริการ (Walk-in) สำนักงาน ปีงบประมาณ พ.ศ. 2568

ชื่องาน : การรับชำระค่าเช่า สำนักงาน : ตลาดสาขาทลิ่งชั้น

ข้อมูลประจำเดือน พฤศจิกายน พ.ศ. 2567

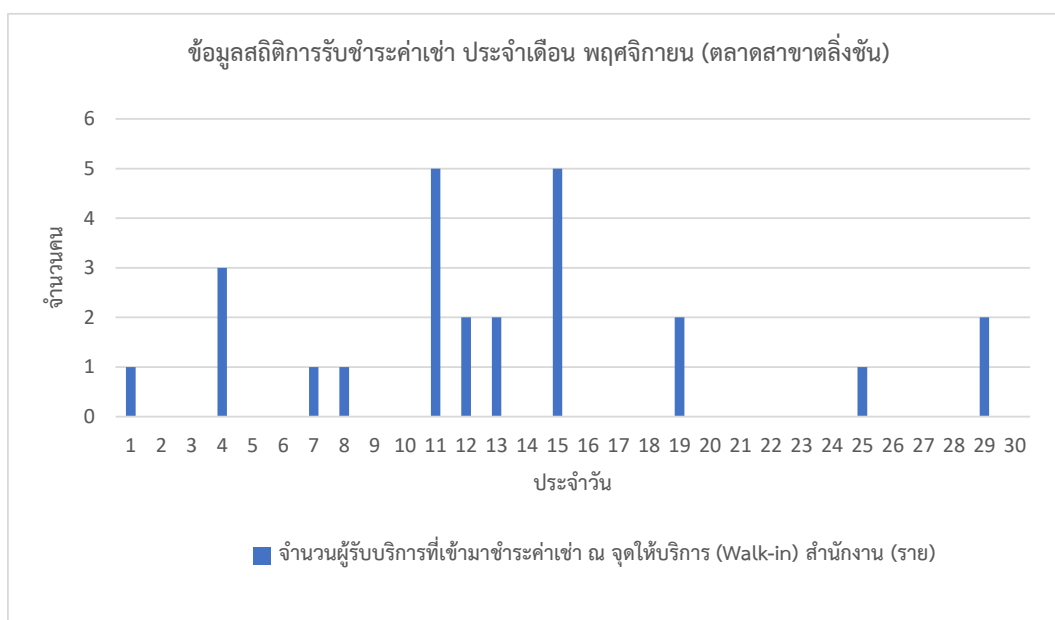
ประจำวันที่	จำนวนผู้รับบริการที่เข้ามาชำระค่าเช่า ณ จุดให้บริการ (Walk-in) สำนักงาน (ราย)
1	1
2	0
3	0
4	3
5	0
6	0
7	1
8	1
9	0
10	0
11	5
12	2
13	2
14	0
15	5
16	0
17	0
18	0
19	2
20	0
21	0
22	0
23	0
24	0
25	1
26	0
27	0
28	0

ข้อมูลสถิติการให้บริการที่เข้ามาชำระค่าเช่า ณ จุดให้บริการ (Walk-in) สำนักงาน ปีงบประมาณ พ.ศ. 2568

ชื่องาน : การรับชำระค่าเช่า สำนักงาน : ตลาดสาขาท่งลิ้งชั้น

ข้อมูลประจำเดือน พฤศจิกายน พ.ศ. 2567

ประจำวัน	จำนวนผู้รับบริการที่เข้ามาชำระค่าเช่า ณ จุดให้บริการ (Walk-in) สำนักงาน (ราย)
29	2
30	0
<b>รวมทั้งสิ้น</b>	<b>25</b>



ข้อมูลสถิติการให้บริการที่เข้ามาชำระค่าเช่า ณ จุดให้บริการ (Walk-in) สำนักงาน ปิงปวงประมาณ พ.ศ. 2568

ชื่องาน : การรับชำระค่าเช่า สำนักงาน : ตลาดสาขาท่งลิ้ง

ข้อมูลประจำเดือน ธันวาคม พ.ศ. 2567

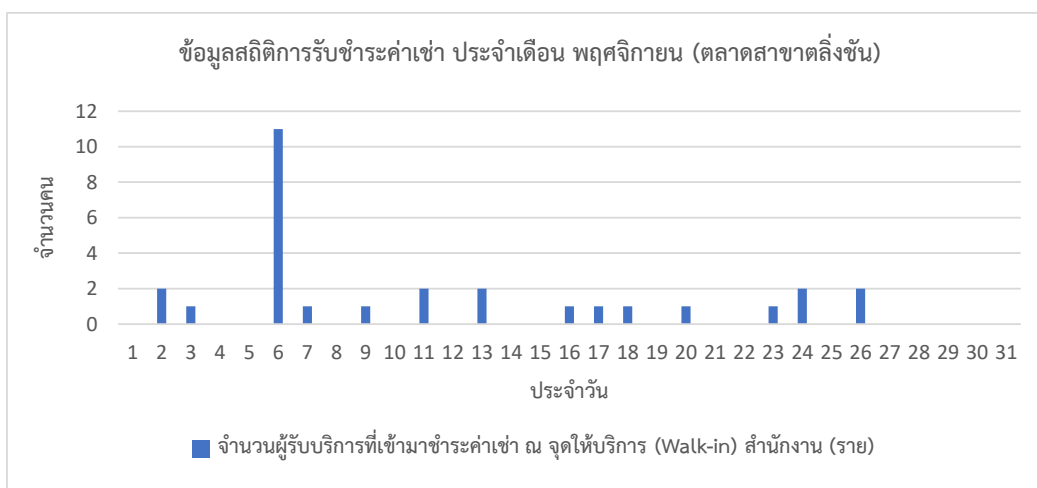
ประจำวันที่	จำนวนผู้รับบริการที่เข้ามาชำระค่าเช่า ณ จุดให้บริการ (Walk-in) สำนักงาน (ราย)
1	0
2	2
3	1
4	0
5	0
6	11
7	1
8	0
9	1
10	0
11	2
12	0
13	2
14	0
15	0
16	1
17	1
18	1
19	0
20	1
21	0
22	0
23	1
24	2
25	0
26	2
27	0
28	0

ข้อมูลสถิติการให้บริการที่เข้ามาชำระค่าเช่า ณ จุดให้บริการ (Walk-in) สำนักงาน ปีงบประมาณ พ.ศ. 2568

ชื่องาน : การรับชำระค่าเช่า สำนักงาน : ตลาดสาขาทลิ่งชั้น

ข้อมูลประจำเดือน ธันวาคม พ.ศ. 2567

ประจำวันที่	จำนวนผู้รับบริการที่เข้ามาชำระค่าเช่า ณ จุดให้บริการ (Walk-in) สำนักงาน (ราย)
29	0
30	0
31	0
<b>รวมทั้งสิ้น</b>	<b>29</b>



ข้อมูลสถิติการให้บริการที่เข้ามาชำระค่าเช่า ณ จุดให้บริการ (Walk-in) สำนักงาน ปังบประมาณ พ.ศ. 2568

ชื่องาน : การรับชำระค่าเช่า สำนักงาน : ตลาดสาขาท่งซัน

ข้อมูลประจำเดือน มกราคม พ.ศ. 2568

ประจำวันที่	จำนวนผู้รับบริการที่เข้ามาชำระค่าเช่า ณ จุดให้บริการ (Walk-in) สำนักงาน (ราย)
1	0
2	0
3	1
4	0
5	0
6	17
7	3
8	5
9	1
10	2
11	0
12	0
13	0
14	2
15	0
16	1
17	4
18	0
19	0
20	1
21	0
22	0
23	0
24	0
25	0
26	0
27	0
28	1

ข้อมูลสถิติการให้บริการที่เข้ามาชำระค่าเช่า ณ จุดให้บริการ (Walk-in) สำนักงาน ปีงบประมาณ พ.ศ. 2568

ชื่องาน : การรับชำระค่าเช่า สำนักงาน : ตลาดสาขาท่งลิ้น

ข้อมูลประจำเดือน มกราคม พ.ศ. 2568

ประจำวันที่	จำนวนผู้รับบริการที่เข้ามาชำระค่าเช่า ณ จุดให้บริการ (Walk-in) สำนักงาน (ราย)
29	0
30	0
31	0
<b>รวมทั้งสิ้น</b>	<b>38</b>



ข้อมูลสถิติการให้บริการที่เข้ามาชำระค่าเช่า ณ จุดให้บริการ (Walk-in) สำนักงาน ปิงปวงประมาณ พ.ศ. 2568

ชื่องาน : การรับชำระค่าเช่า สำนักงาน : ตลาดสาขาตลิ่งชัน

ข้อมูลประจำเดือน กุมภาพันธ์ พ.ศ. 2568

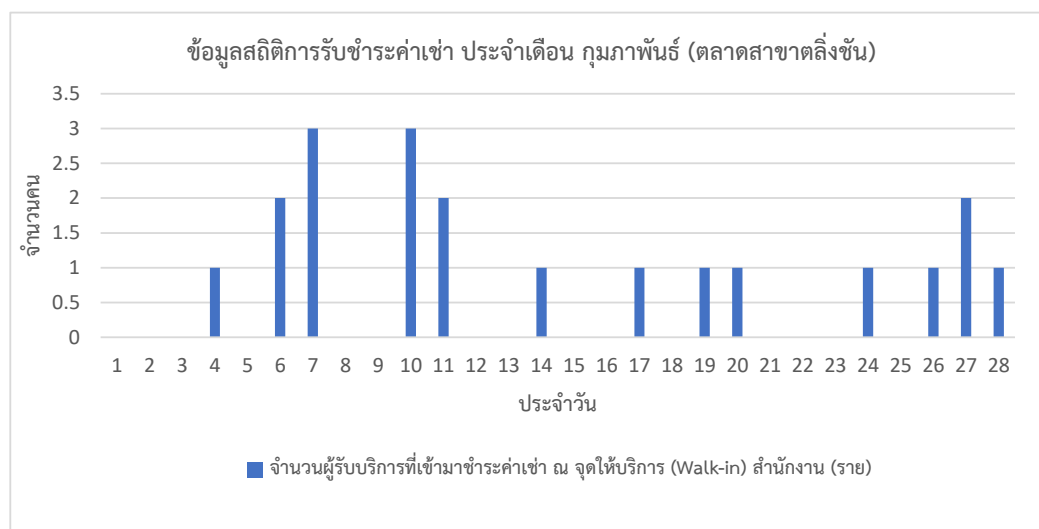
ประจำวันที่	จำนวนผู้รับบริการที่เข้ามาชำระค่าเช่า ณ จุดให้บริการ (Walk-in) สำนักงาน (ราย)
1	0
2	0
3	0
4	1
5	0
6	2
7	3
8	0
9	0
10	3
11	2
12	0
13	0
14	1
15	0
16	0
17	1
18	0
19	1
20	1
21	0
22	0
23	0
24	1
25	0
26	1
27	2
28	1

ข้อมูลสถิติการให้บริการที่เข้ามาชำระค่าเช่า ณ จุดให้บริการ (Walk-in) สำนักงาน ปิงปวงประมาณ พ.ศ. 2568

ชื่องาน : การรับชำระค่าเช่า สำนักงาน : ตลาดสาขาทลิ่งชัน

ข้อมูลประจำเดือน กุมภาพันธ์ พ.ศ. 2568

ประจำวัน	จำนวนผู้รับบริการที่เข้ามาชำระค่าเช่า ณ จุดให้บริการ (Walk-in) สำนักงาน (ราย)
รวมทั้งสิ้น	20



ข้อมูลสถิติการให้บริการที่เข้ามาชำระค่าเช่า ณ จุดให้บริการ (Walk-in) สำนักงาน ปังบประมาณ พ.ศ. 2568

ชื่องาน : การรับชำระค่าเช่า สำนักงาน : ตลาดสาขาท่งซัน

ข้อมูลประจำเดือน มีนาคม พ.ศ. 2568

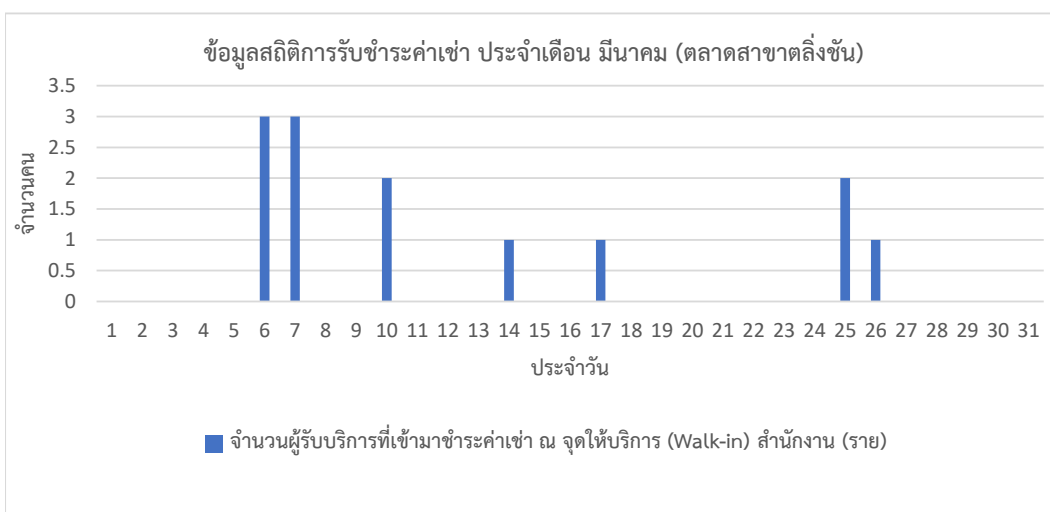
ประจำวันที	จำนวนผู้รับบริการที่เข้ามาชำระค่าเช่า ณ จุดให้บริการ (Walk-in) สำนักงาน (ราย)
1	0
2	0
3	0
4	0
5	0
6	3
7	3
8	0
9	0
10	2
11	0
12	0
13	0
14	1
15	0
16	0
17	1
18	0
19	0
20	0
21	0
22	0
23	0
24	0
25	2
26	1
27	0
28	0

ข้อมูลสถิติการให้บริการที่เข้ามาชำระค่าเช่า ณ จุดให้บริการ (Walk-in) สำนักงาน ปิงปวงประมาณ พ.ศ. 2568

ชื่องาน : การรับชำระค่าเช่า สำนักงาน : ตลาดสาขาท่งลิ้งชั้น

ข้อมูลประจำเดือน มีนาคม พ.ศ. 2568

ประจำวันที่	จำนวนผู้รับบริการที่เข้ามาชำระค่าเช่า ณ จุดให้บริการ (Walk-in) สำนักงาน (ราย)
29	0
30	0
31	0
<b>รวมทั้งสิ้น</b>	<b>13</b>



ข้อมูลสถิติการให้บริการที่เข้ามาชำระค่าเช่า ณ จุดให้บริการ (Walk-in) สำนักงาน ปังบประมาณ พ.ศ. 2568

ชื่องาน : การรับชำระค่าเช่า สำนักงาน : ตลาดสาขาทลิ่งซัน

ข้อมูลประจำเดือน เมษายน พ.ศ. 2568

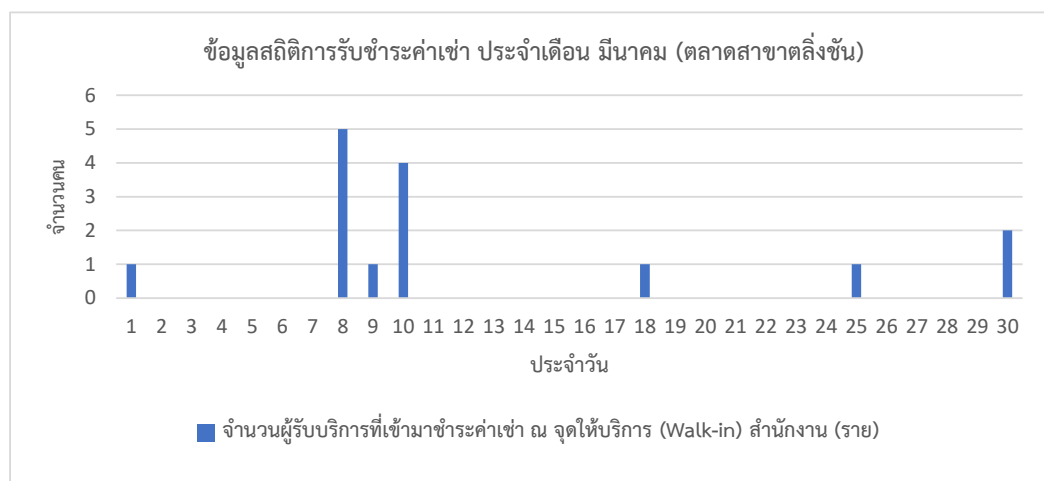
ประจำวันที	จำนวนผู้รับบริการที่เข้ามาชำระค่าเช่า ณ จุดให้บริการ (Walk-in) สำนักงาน (ราย)
1	1
2	0
3	0
4	0
5	0
6	0
7	0
8	5
9	1
10	4
11	0
12	0
13	0
14	0
15	0
16	0
17	0
18	1
19	0
20	0
21	0
22	0
23	0
24	0
25	1
26	0
27	0
28	0

ข้อมูลสถิติการให้บริการที่เข้ามาชำระค่าเช่า ณ จุดให้บริการ (Walk-in) สำนักงาน ปิงปวงประมาณ พ.ศ. 2568

ชื่องาน : การรับชำระค่าเช่า สำนักงาน : ตลาดสาขาทลิ่งชั้น

ข้อมูลประจำเดือน เมษายน พ.ศ. 2568

ประจำวันที่	จำนวนผู้รับบริการที่เข้ามาชำระค่าเช่า ณ จุดให้บริการ (Walk-in) สำนักงาน (ราย)
29	0
30	2
<b>รวมทั้งสิ้น</b>	<b>15</b>



ข้อมูลสถิติการให้บริการที่เข้ามาชำระค่าเช่า ณ จุดให้บริการ (Walk-in) สำนักงาน ปิงปวงประมาณ พ.ศ. 2568

ชื่องาน : การรับชำระค่าเช่า สำนักงาน : ตลาดสาขาทลิ่งซัน

ข้อมูลประจำเดือน พฤษภาคม พ.ศ. 2568

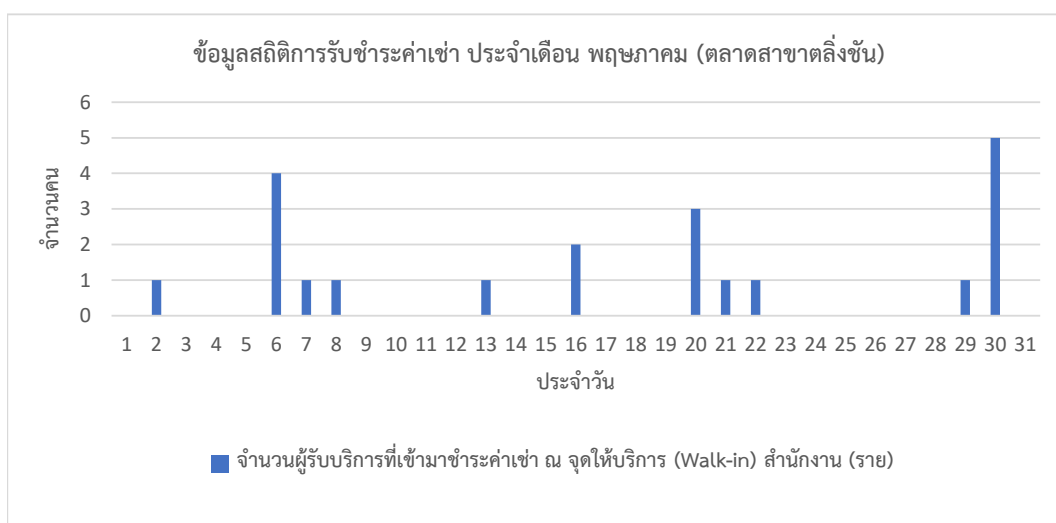
ประจำวันที่	จำนวนผู้รับบริการที่เข้ามาชำระค่าเช่า ณ จุดให้บริการ (Walk-in) สำนักงาน (ราย)
1	0
2	1
3	0
4	0
5	0
6	4
7	1
8	1
9	0
10	0
11	0
12	0
13	1
14	0
15	0
16	2
17	0
18	0
19	0
20	3
21	1
22	1
23	0
24	0
25	0
26	0
27	0
28	0

ข้อมูลสถิติการให้บริการที่เข้ามาชำระค่าเช่า ณ จุดให้บริการ (Walk-in) สำนักงาน ปีงบประมาณ พ.ศ. 2568

ชื่องาน : การรับชำระค่าเช่า สำนักงาน : ตลาดสาขาท่งชัน

ข้อมูลประจำเดือน พฤษภาคม พ.ศ. 2568

ประจำวัน	จำนวนผู้รับบริการที่เข้ามาชำระค่าเช่า ณ จุดให้บริการ (Walk-in) สำนักงาน (ราย)
29	1
30	5
31	0
<b>รวมทั้งสิ้น</b>	<b>21</b>



ข้อมูลสถิติการให้บริการที่เข้ามาชำระค่าเช่า ณ จุดให้บริการ (Walk-in) สำนักงาน ปังบประมาณ พ.ศ. 2568

ชื่องาน : การรับชำระค่าเช่า สำนักงาน : ตลาดสาขาท่งชั้น

ข้อมูลประจำเดือน มิถุนายน พ.ศ. 2568

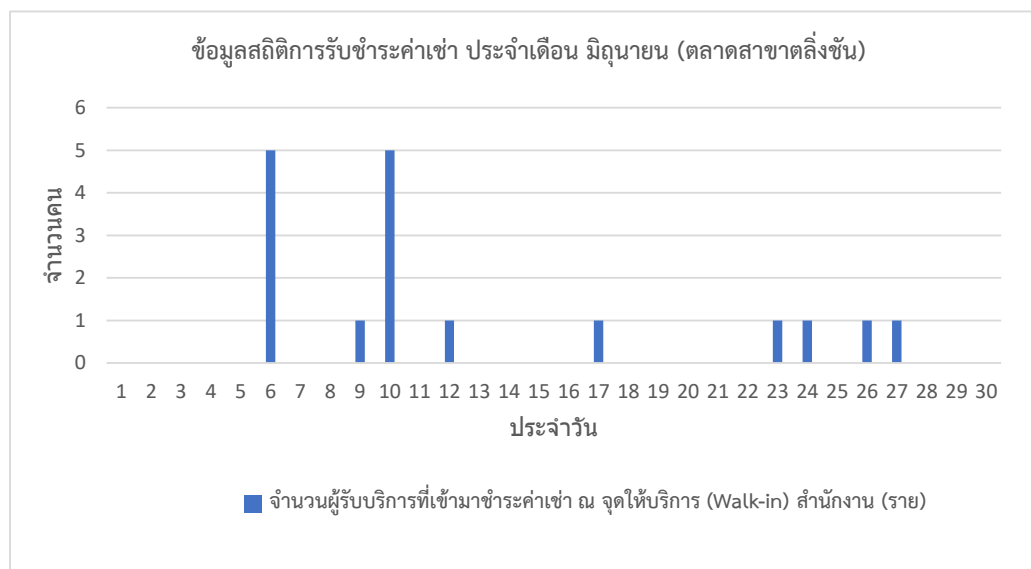
ประจำวันที่	จำนวนผู้รับบริการที่เข้ามาชำระค่าเช่า ณ จุดให้บริการ (Walk-in) สำนักงาน (ราย)
1	0
2	0
3	0
4	0
5	0
6	5
7	0
8	0
9	1
10	5
11	0
12	1
13	0
14	0
15	0
16	0
17	1
18	0
19	0
20	0
21	0
22	0
23	1
24	1
25	0
26	1
27	1
28	0

ข้อมูลสถิติการให้บริการที่เข้ามาชำระค่าเช่า ณ จุดให้บริการ (Walk-in) สำนักงาน ปิงปวงประมาณ พ.ศ. 2568

ชื่องาน : การรับชำระค่าเช่า สำนักงาน : ตลาดสาขาทลิ่งชั้น

ข้อมูลประจำเดือน มิถุนายน พ.ศ. 2568

ประจำวันที่	จำนวนผู้รับบริการที่เข้ามาชำระค่าเช่า ณ จุดให้บริการ (Walk-in) สำนักงาน (ราย)
29	0
30	0
<b>รวมทั้งสิ้น</b>	<b>17</b>



ข้อมูลสถิติการให้บริการที่เข้ามาชำระค่าเช่า ณ จุดให้บริการ (Walk-in) สำนักงาน ปังบประมาณ พ.ศ. 2568

ชื่องาน : การรับชำระค่าเช่า สำนักงาน : ตลาดสาขาทลิ่งซัน

ข้อมูลประจำเดือน กรกฎาคม พ.ศ. 2568

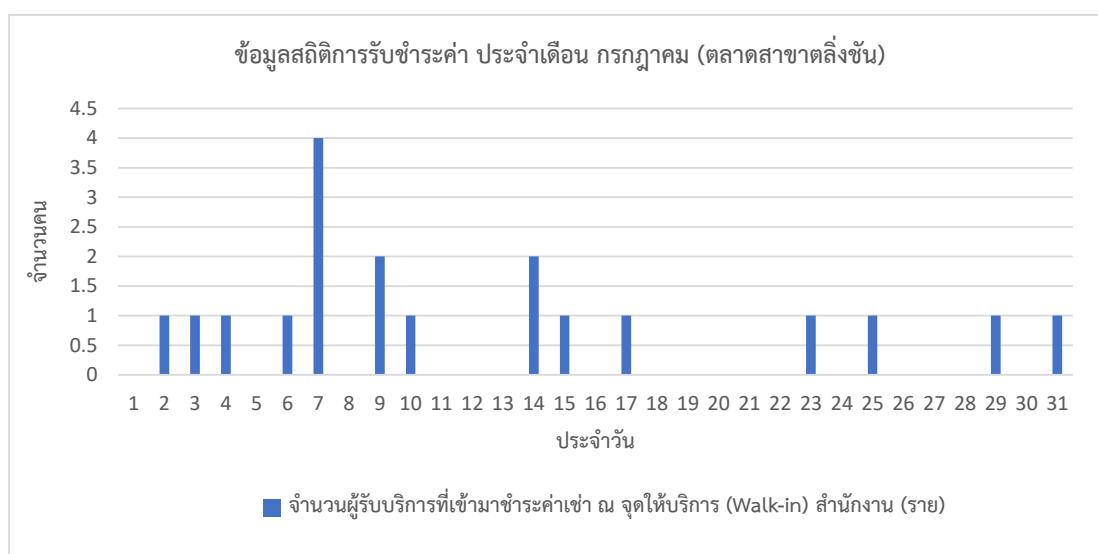
ประจำวันที	จำนวนผู้รับบริการที่เข้ามาชำระค่าเช่า ณ จุดให้บริการ (Walk-in) สำนักงาน (ราย)
1	0
2	1
3	1
4	1
5	0
6	1
7	4
8	0
9	2
10	1
11	0
12	0
13	0
14	2
15	1
16	0
17	1
18	0
19	0
20	0
21	0
22	0
23	1
24	0
25	1
26	0
27	0
28	0

ข้อมูลสถิติการให้บริการที่เข้ามาชำระค่าเช่า ณ จุดให้บริการ (Walk-in) สำนักงาน ปิงปวงประมาณ พ.ศ. 2568

ชื่องาน : การรับชำระค่าเช่า สำนักงาน : ตลาดสาขาทลิ่งชั้น

ข้อมูลประจำเดือน กรกฎาคม พ.ศ. 2568

ประจำวันที่	จำนวนผู้รับบริการที่เข้ามาชำระค่าเช่า ณ จุดให้บริการ (Walk-in) สำนักงาน (ราย)
29	1
30	0
31	1
<b>รวมทั้งสิ้น</b>	<b>19</b>



ข้อมูลสถิติการให้บริการที่เข้ามาชำระค่าเช่า ณ จุดให้บริการ (Walk-in) สำนักงาน ปิงปวงประมาณ พ.ศ. 2568

ชื่องาน : การรับชำระค่าเช่า สำนักงาน : ตลาดสาขาท่งชั้น

ข้อมูลประจำเดือน สิงหาคม พ.ศ. 2568

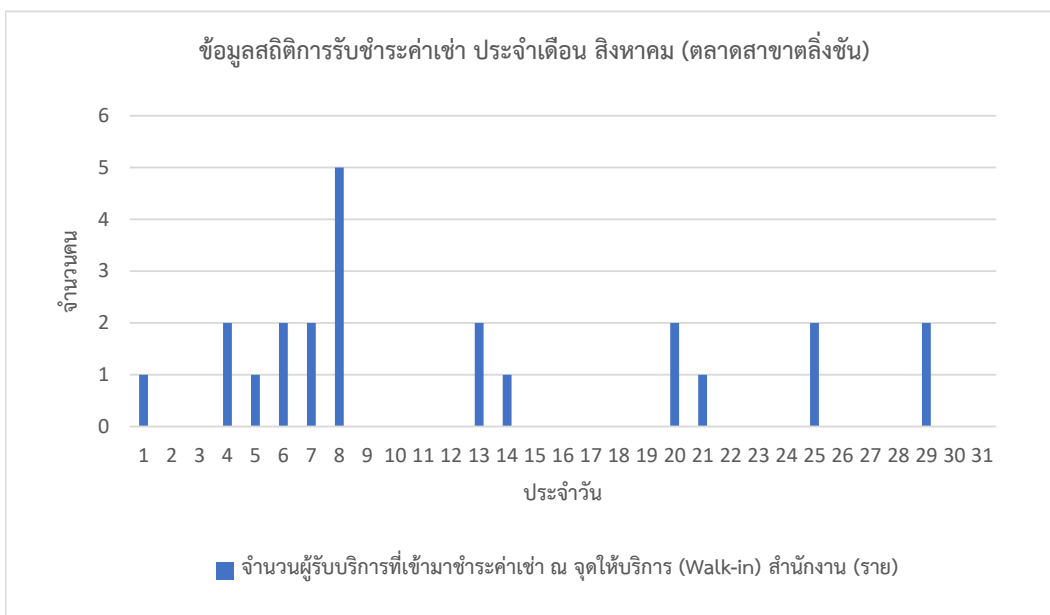
ประจำวันที่	จำนวนผู้รับบริการที่เข้ามาชำระค่าเช่า ณ จุดให้บริการ (Walk-in) สำนักงาน (ราย)
1	1
2	0
3	0
4	2
5	1
6	2
7	2
8	5
9	0
10	0
11	0
12	0
13	2
14	1
15	0
16	0
17	0
18	0
19	0
20	2
21	1
22	0
23	0
24	0
25	2
26	0
27	0
28	0

ข้อมูลสถิติการให้บริการที่เข้ามาชำระค่าเช่า ณ จุดให้บริการ (Walk-in) สำนักงาน ปังบประมาณ พ.ศ. 2568

ชื่องาน : การรับชำระค่าเช่า สำนักงาน : ตลาดสาขาทลิ่งชั้น

ข้อมูลประจำเดือน สิงหาคม พ.ศ. 2568

ประจำวันที่	จำนวนผู้รับบริการที่เข้ามาชำระค่าเช่า ณ จุดให้บริการ (Walk-in) สำนักงาน (ราย)
29	2
30	0
31	0
<b>รวมทั้งสิ้น</b>	<b>23</b>



ข้อมูลสถิติการให้บริการที่เข้ามาชำระค่าเช่า ณ จุดให้บริการ (Walk-in) สำนักงาน ปีงบประมาณ พ.ศ. 2568

ชื่องาน : การรับชำระค่าเช่า สำนักงาน : ตลาดสาขาท่งชั้น

ข้อมูลประจำเดือน กันยายน พ.ศ. 2568

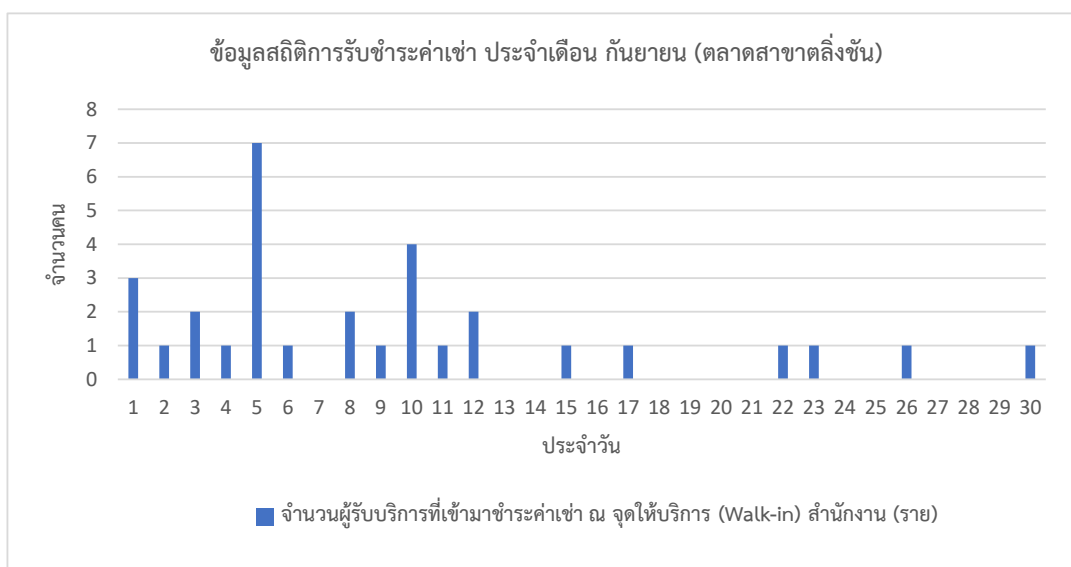
ประจำวันที่	จำนวนผู้รับบริการที่เข้ามาชำระค่าเช่า ณ จุดให้บริการ (Walk-in) สำนักงาน (ราย)
1	3
2	1
3	2
4	1
5	7
6	1
7	0
8	2
9	1
10	4
11	1
12	2
13	0
14	0
15	1
16	0
17	1
18	0
19	0
20	0
21	0
22	1
23	1
24	0
25	0
26	1
27	0
28	0

ข้อมูลสถิติการให้บริการที่เข้ามาชำระค่าเช่า ณ จุดให้บริการ (Walk-in) สำนักงาน ปีงบประมาณ พ.ศ. 2568

ชื่องาน : การรับชำระค่าเช่า สำนักงาน : ตลาดสาขาทลิ่งชั้น

ข้อมูลประจำเดือน กันยายน พ.ศ. 2568

ประจำวันที่	จำนวนผู้รับบริการที่เข้ามาชำระค่าเช่า ณ จุดให้บริการ (Walk-in) สำนักงาน (ราย)
29	0
30	1
<b>รวมทั้งสิ้น</b>	<b>31</b>





# ตลาดสาขาบางคล้า

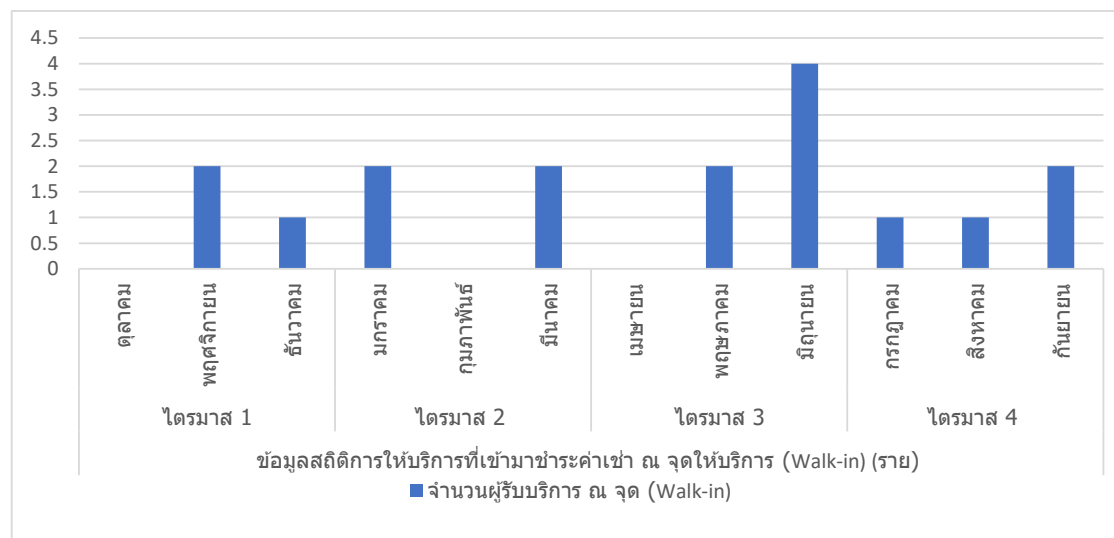
ข้อมูลสถิติการขอรับบริการผ่านช่องทาง  
ณ จุดบริการสำนักงาน (WALK-IN)  
ปีงบประมาณ พ.ศ. 2568  
(การรับชำระค่าเช่า)

ข้อมูลสถิติการให้บริการที่เข้ามาชำระค่าเช่า ณ จุดให้บริการ (Walk-in) สำนักงาน

ชื่องาน : การรับชำระค่าเช่า สำนักงาน : ตลาดสาขาบางคล้า

ข้อมูลประจำปี 2568 เริ่มต้น : วันที่ 1 ตุลาคม พ.ศ. 2567 สิ้นสุด: วันที่ 30 กันยายน พ.ศ. 2568

องค์ประกอบด้านข้อมูล	ข้อมูลสถิติการให้บริการที่เข้ามาชำระค่าเช่า ณ จุดให้บริการ (Walk-in) (ราย)												รวมทั้งปี
	ไตรมาส 1			ไตรมาส 2			ไตรมาส 3			ไตรมาส 4			
	ตุลาคม	พฤศจิกายน	ธันวาคม	มกราคม	กุมภาพันธ์	มีนาคม	เมษายน	พฤษภาคม	มิถุนายน	กรกฎาคม	สิงหาคม	กันยายน	
จำนวนผู้รับบริการ ณ จุด (Walk-in)	0	2	1	2	0	2	0	2	4	1	1	2	17
จำนวนรวมไตรมาส	3			4			6			4			



ข้อมูลสถิติการให้บริการที่เข้ามาชำระค่าเช่า ณ จุดให้บริการ (Walk-in) สำนักงาน ปิงปวงประมาณ พ.ศ. 2568

ชื่องาน : การรับชำระค่าเช่า สำนักงาน : ตลาดสาขาบางคล้า

ข้อมูลประจำเดือน ตุลาคม พ.ศ. 2567

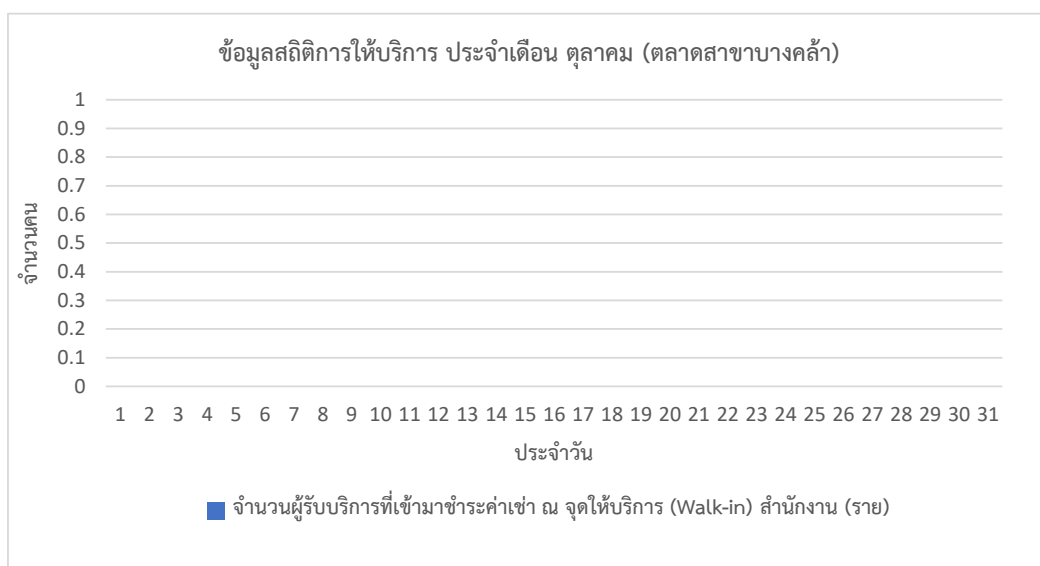
ประจำวันที่	จำนวนผู้รับบริการที่เข้ามาชำระค่าเช่า ณ จุดให้บริการ (Walk-in) สำนักงาน (ราย)
1	0
2	0
3	0
4	0
5	0
6	0
7	0
8	0
9	0
10	0
11	0
12	0
13	0
14	0
15	0
16	0
17	0
18	0
19	0
20	0
21	0
22	0
23	0
24	0
25	0
26	0
27	0
28	0

ข้อมูลสถิติการให้บริการที่เข้ามาชำระค่าเช่า ณ จุดให้บริการ (Walk-in) สำนักงาน ปิงปวงประมาณ พ.ศ. 2568

ชื่องาน : การรับชำระค่าเช่า สำนักงาน : ตลาดสาขาบางคล้า

ข้อมูลประจำเดือน ตุลาคม พ.ศ. 2567

ประจำวันที่	จำนวนผู้รับบริการที่เข้ามาชำระค่าเช่า ณ จุดให้บริการ (Walk-in) สำนักงาน (ราย)
29	0
30	0
31	0
<b>รวมทั้งสิ้น</b>	<b>0</b>



ข้อมูลสถิติการให้บริการที่เข้ามาชำระค่าเช่า ณ จุดให้บริการ (Walk-in) สำนักงาน ปังบประมาณ พ.ศ. 2568

ชื่องาน : การรับชำระค่าเช่า สำนักงาน : ตลาดสาขาบางคล้า

ข้อมูลประจำเดือน พฤศจิกายน พ.ศ. 2567

ประจำวันที่	จำนวนผู้รับบริการที่เข้ามาชำระค่าเช่า ณ จุดให้บริการ (Walk-in) สำนักงาน (ราย)
1	0
2	0
3	0
4	0
5	0
6	0
7	0
8	0
9	1
10	0
11	0
12	0
13	0
14	0
15	0
16	0
17	0
18	0
19	0
20	0
21	0
22	0
23	0
24	0
25	1
26	0
27	0
28	0

ข้อมูลสถิติการให้บริการที่เข้ามาชำระค่าเช่า ณ จุดให้บริการ (Walk-in) สำนักงาน ปีงบประมาณ พ.ศ. 2568

ชื่องาน : การรับชำระค่าเช่า สำนักงาน : ตลาดสาขาบางคล้า

ข้อมูลประจำเดือน พฤศจิกายน พ.ศ. 2567

ประจำวันที่	จำนวนผู้รับบริการที่เข้ามาชำระค่าเช่า ณ จุดให้บริการ (Walk-in) สำนักงาน (ราย)
29	0
30	0
<b>รวมทั้งสิ้น</b>	<b>2</b>



ข้อมูลสถิติการให้บริการที่เข้ามาชำระค่าเช่า ณ จุดให้บริการ (Walk-in) สำนักงาน ปิงปวงประมาณ พ.ศ. 2568

ชื่องาน : การรับชำระค่าเช่า สำนักงาน : ตลาดสาขาบางคล้า

ข้อมูลประจำเดือน ธันวาคม พ.ศ. 2567

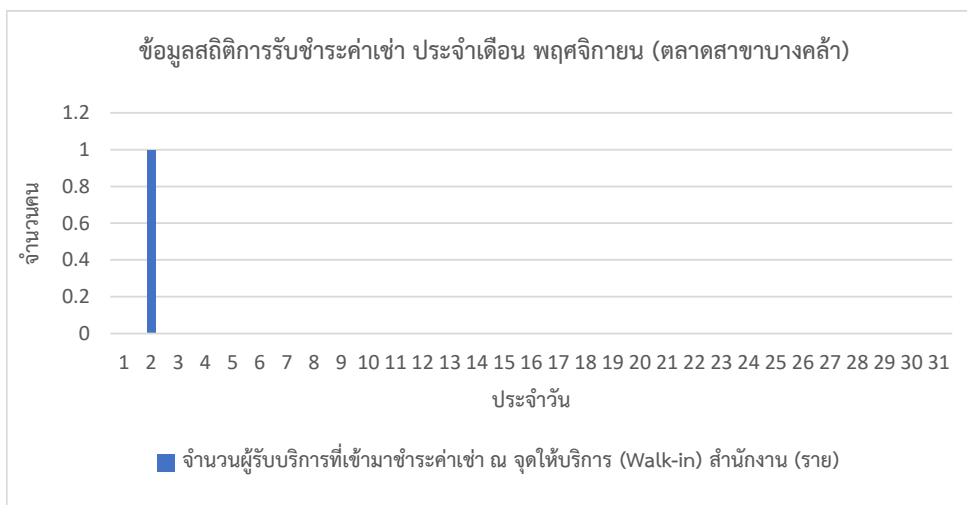
ประจำวันที่	จำนวนผู้รับบริการที่เข้ามาชำระค่าเช่า ณ จุดให้บริการ (Walk-in) สำนักงาน (ราย)
1	0
2	1
3	0
4	0
5	0
6	0
7	0
8	0
9	0
10	0
11	0
12	0
13	0
14	0
15	0
16	0
17	0
18	0
19	0
20	0
21	0
22	0
23	0
24	0
25	0
26	0
27	0
28	0

ข้อมูลสถิติการให้บริการที่เข้ามาชำระค่าเช่า ณ จุดให้บริการ (Walk-in) สำนักงาน ปีงบประมาณ พ.ศ. 2568

ชื่องาน : การรับชำระค่าเช่า สำนักงาน : ตลาดสาขาบางคล้า

ข้อมูลประจำเดือน ธันวาคม พ.ศ. 2567

ประจำวันที่	จำนวนผู้รับบริการที่เข้ามาชำระค่าเช่า ณ จุดให้บริการ (Walk-in) สำนักงาน (ราย)
29	0
30	0
31	0
<b>รวมทั้งสิ้น</b>	<b>1</b>



ข้อมูลสถิติการให้บริการที่เข้ามาชำระค่าเช่า ณ จุดให้บริการ (Walk-in) สำนักงาน ปังบประมาณ พ.ศ. 2568

ชื่องาน : การรับชำระค่าเช่า สำนักงาน : ตลาดสาขาบางคล้า

ข้อมูลประจำเดือน มกราคม พ.ศ. 2568

ประจำวันที่	จำนวนผู้รับบริการที่เข้ามาชำระค่าเช่า ณ จุดให้บริการ (Walk-in) สำนักงาน (ราย)
1	0
2	0
3	0
4	0
5	0
6	0
7	0
8	1
9	0
10	0
11	0
12	0
13	0
14	0
15	0
16	0
17	0
18	0
19	0
20	0
21	0
22	0
23	0
24	0
25	0
26	0
27	1
28	0

ข้อมูลสถิติการให้บริการที่เข้ามาชำระค่าเช่า ณ จุดให้บริการ (Walk-in) สำนักงาน ปีงบประมาณ พ.ศ. 2568

ชื่องาน : การรับชำระค่าเช่า สำนักงาน : ตลาดสาขาบางคล้า

ข้อมูลประจำเดือน มกราคม พ.ศ. 2568

ประจำวันที่	จำนวนผู้รับบริการที่เข้ามาชำระค่าเช่า ณ จุดให้บริการ (Walk-in) สำนักงาน (ราย)
29	0
30	0
31	0
<b>รวมทั้งสิ้น</b>	<b>2</b>



ข้อมูลสถิติการให้บริการที่เข้ามาชำระค่าเช่า ณ จุดให้บริการ (Walk-in) สำนักงาน ปังบประมาณ พ.ศ. 2568

ชื่องาน : การรับชำระค่าเช่า สำนักงาน : ตลาดสาขาบางคล้า

ข้อมูลประจำเดือน กุมภาพันธ์ พ.ศ. 2568

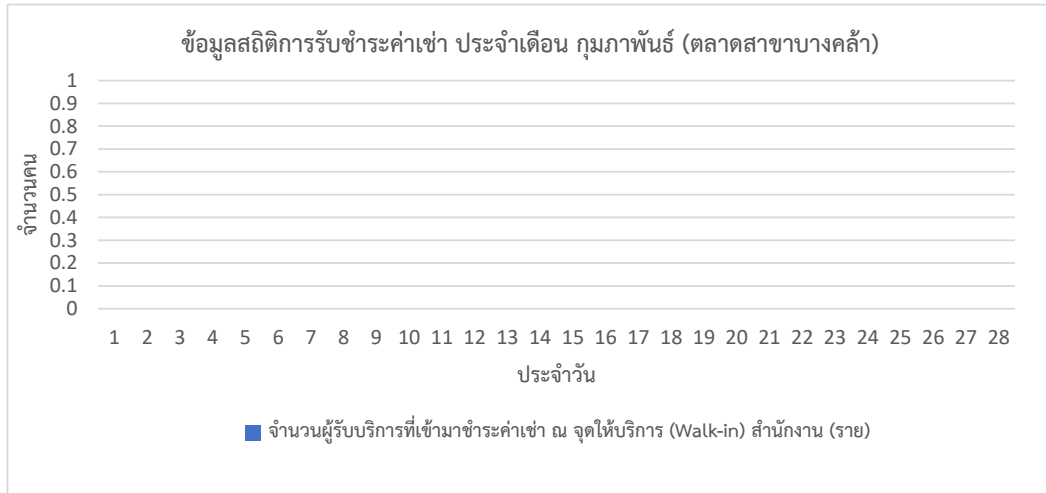
ประจำวันที่	จำนวนผู้รับบริการที่เข้ามาชำระค่าเช่า ณ จุดให้บริการ (Walk-in) สำนักงาน (ราย)
1	0
2	0
3	0
4	0
5	0
6	0
7	0
8	0
9	0
10	0
11	0
12	0
13	0
14	0
15	0
16	0
17	0
18	0
19	0
20	0
21	0
22	0
23	0
24	0
25	0
26	0
27	0
28	0

ข้อมูลสถิติการให้บริการที่เข้ามาชำระค่าเช่า ณ จุดให้บริการ (Walk-in) สำนักงาน ปีงบประมาณ พ.ศ. 2568

ชื่องาน : การรับชำระค่าเช่า สำนักงาน : ตลาดสาขาบางคล้า

ข้อมูลประจำเดือน กุมภาพันธ์ พ.ศ. 2568

ประจำวัน	จำนวนผู้รับบริการที่เข้ามาชำระค่าเช่า ณ จุดให้บริการ (Walk-in) สำนักงาน (ราย)
รวมทั้งสิ้น	0



ข้อมูลสถิติการให้บริการที่เข้ามาชำระค่าเช่า ณ จุดให้บริการ (Walk-in) สำนักงาน ปีงบประมาณ พ.ศ. 2568

ชื่องาน : การรับชำระค่าเช่า สำนักงาน : ตลาดสาขาบางคล้า

ข้อมูลประจำเดือน มีนาคม พ.ศ. 2568

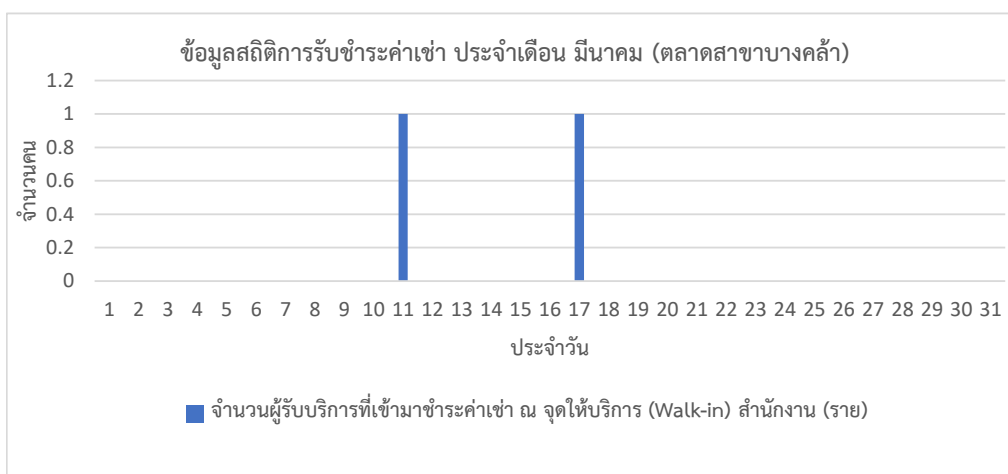
ประจำวันที่	จำนวนผู้รับบริการที่เข้ามาชำระค่าเช่า ณ จุดให้บริการ (Walk-in) สำนักงาน (ราย)
1	0
2	0
3	0
4	0
5	0
6	0
7	0
8	0
9	0
10	0
11	1
12	0
13	0
14	0
15	0
16	0
17	1
18	0
19	0
20	0
21	0
22	0
23	0
24	0
25	0
26	0
27	0
28	0

ข้อมูลสถิติการให้บริการที่เข้ามาชำระค่าเช่า ณ จุดให้บริการ (Walk-in) สำนักงาน ปิงปวงประมาณ พ.ศ. 2568

ชื่องาน : การรับชำระค่าเช่า สำนักงาน : ตลาดสาขาบางคล้า

ข้อมูลประจำเดือน มีนาคม พ.ศ. 2568

ประจำวันที่	จำนวนผู้รับบริการที่เข้ามาชำระค่าเช่า ณ จุดให้บริการ (Walk-in) สำนักงาน (ราย)
29	0
30	0
31	0
<b>รวมทั้งสิ้น</b>	<b>2</b>



ข้อมูลสถิติการให้บริการที่เข้ามาชำระค่าเช่า ณ จุดให้บริการ (Walk-in) สำนักงาน ปังบประมาณ พ.ศ. 2568

ชื่องาน : การรับชำระค่าเช่า สำนักงาน : ตลาดสาขาบางคล้า

ข้อมูลประจำเดือน เมษายน พ.ศ. 2568

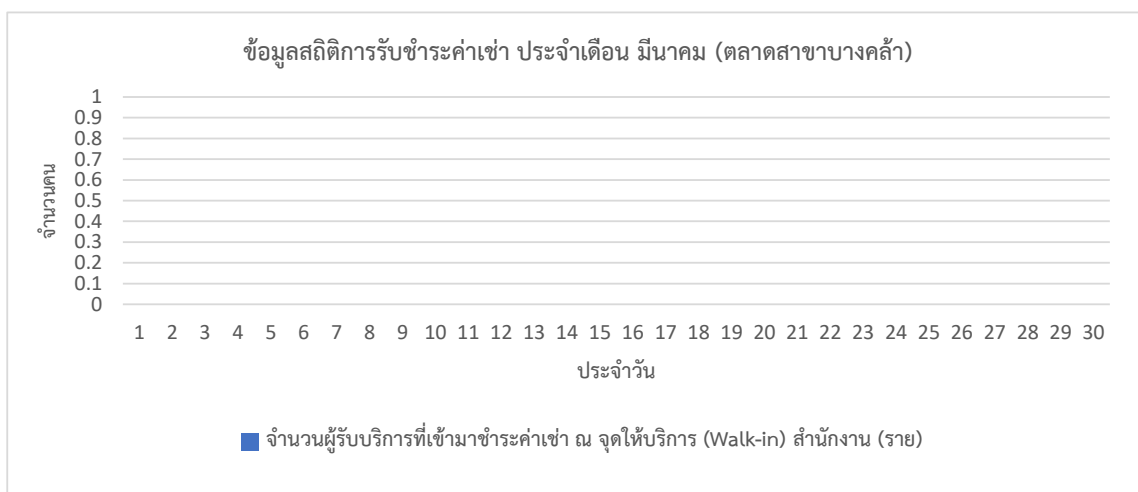
ประจำวันที่	จำนวนผู้รับบริการที่เข้ามาชำระค่าเช่า ณ จุดให้บริการ (Walk-in) สำนักงาน (ราย)
1	0
2	0
3	0
4	0
5	0
6	0
7	0
8	0
9	0
10	0
11	0
12	0
13	0
14	0
15	0
16	0
17	0
18	0
19	0
20	0
21	0
22	0
23	0
24	0
25	0
26	0
27	0
28	0

ข้อมูลสถิติการให้บริการที่เข้ามาชำระค่าเช่า ณ จุดให้บริการ (Walk-in) สำนักงาน ปังบประมาณ พ.ศ. 2568

ชื่องาน : การรับชำระค่าเช่า สำนักงาน : ตลาดสาขาบางคล้า

ข้อมูลประจำเดือน เมษายน พ.ศ. 2568

ประจำวันที่	จำนวนผู้รับบริการที่เข้ามาชำระค่าเช่า ณ จุดให้บริการ (Walk-in) สำนักงาน (ราย)
29	0
30	0
<b>รวมทั้งสิ้น</b>	<b>0</b>



ข้อมูลสถิติการให้บริการที่เข้ามาชำระค่าเช่า ณ จุดให้บริการ (Walk-in) สำนักงาน ปิงปวงประมาณ พ.ศ. 2568

ชื่องาน : การรับชำระค่าเช่า สำนักงาน : ตลาดสาขาบางคล้า

ข้อมูลประจำเดือน พฤษภาคม พ.ศ. 2568

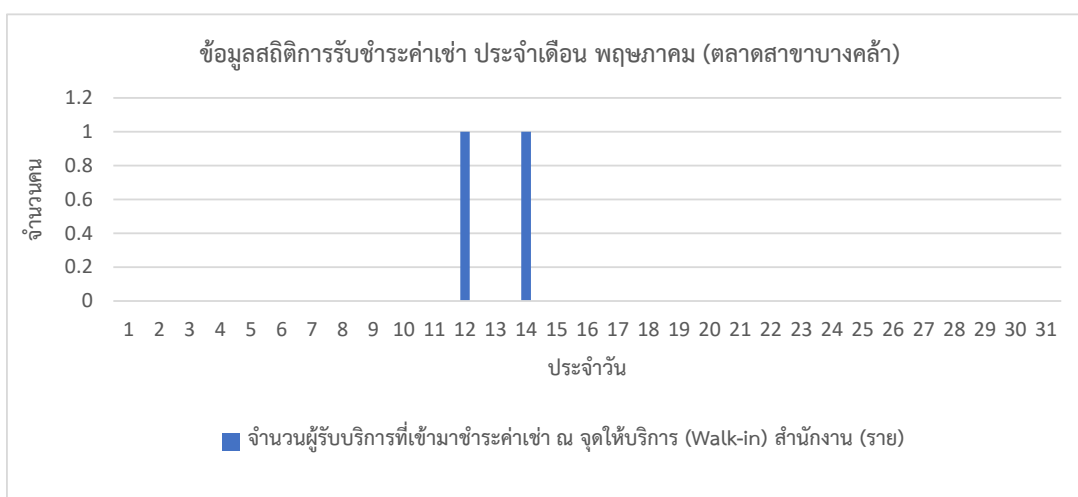
ประจำวันที่	จำนวนผู้รับบริการที่เข้ามาชำระค่าเช่า ณ จุดให้บริการ (Walk-in) สำนักงาน (ราย)
1	0
2	0
3	0
4	0
5	0
6	0
7	0
8	0
9	0
10	0
11	0
12	1
13	0
14	1
15	0
16	0
17	0
18	0
19	0
20	0
21	0
22	0
23	0
24	0
25	0
26	0
27	0
28	0

ข้อมูลสถิติการให้บริการที่เข้ามาชำระค่าเช่า ณ จุดให้บริการ (Walk-in) สำนักงาน ปีงบประมาณ พ.ศ. 2568

ชื่องาน : การรับชำระค่าเช่า สำนักงาน : ตลาดสาขาบางคล้า

ข้อมูลประจำเดือน พฤษภาคม พ.ศ. 2568

ประจำวัน	จำนวนผู้รับบริการที่เข้ามาชำระค่าเช่า ณ จุดให้บริการ (Walk-in) สำนักงาน (ราย)
29	0
30	0
31	0
<b>รวมทั้งสิ้น</b>	<b>2</b>



ข้อมูลสถิติการให้บริการที่เข้ามาชำระค่าเช่า ณ จุดให้บริการ (Walk-in) สำนักงาน ปิงปวงประมาณ พ.ศ. 2568

ชื่องาน : การรับชำระค่าเช่า สำนักงาน : ตลาดสาขาบางคล้า

ข้อมูลประจำเดือน มิถุนายน พ.ศ. 2568

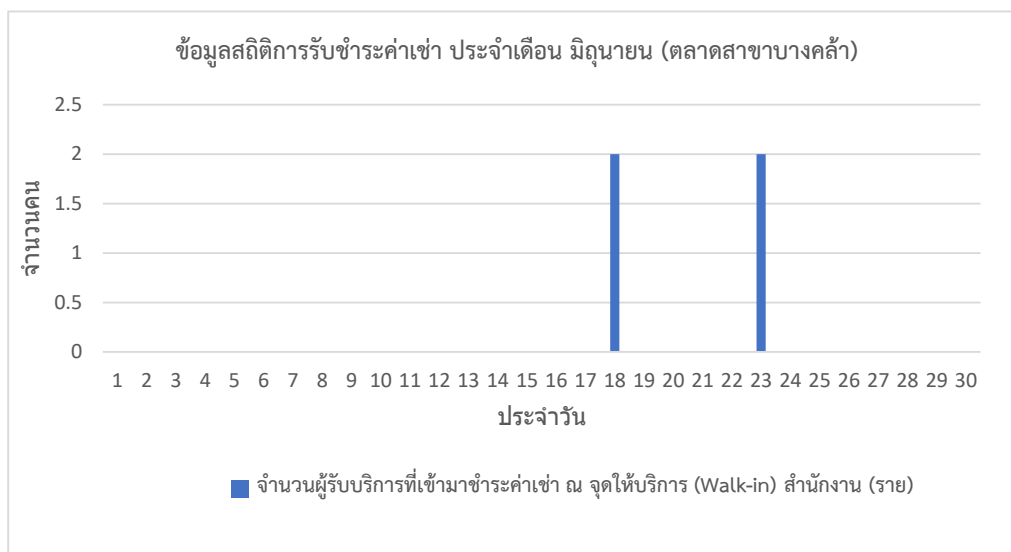
ประจำวันที่	จำนวนผู้รับบริการที่เข้ามาชำระค่าเช่า ณ จุดให้บริการ (Walk-in) สำนักงาน (ราย)
1	0
2	0
3	0
4	0
5	0
6	0
7	0
8	0
9	0
10	0
11	0
12	0
13	0
14	0
15	0
16	0
17	0
18	2
19	0
20	0
21	0
22	0
23	2
24	0
25	0
26	0
27	0
28	0

ข้อมูลสถิติการให้บริการที่เข้ามาชำระค่าเช่า ณ จุดให้บริการ (Walk-in) สำนักงาน ปังบประมาณ พ.ศ. 2568

ชื่องาน : การรับชำระค่าเช่า สำนักงาน : ตลาดสาขาบางคล้า

ข้อมูลประจำเดือน มิถุนายน พ.ศ. 2568

ประจำวันที่	จำนวนผู้รับบริการที่เข้ามาชำระค่าเช่า ณ จุดให้บริการ (Walk-in) สำนักงาน (ราย)
29	0
30	0
<b>รวมทั้งสิ้น</b>	<b>4</b>



ข้อมูลสถิติการให้บริการที่เข้ามาชำระค่าเช่า ณ จุดให้บริการ (Walk-in) สำนักงาน ปิงปวงประมาณ พ.ศ. 2568

ชื่องาน : การรับชำระค่าเช่า สำนักงาน : ตลาดสาขาบางคล้า

ข้อมูลประจำเดือน กรกฎาคม พ.ศ. 2568

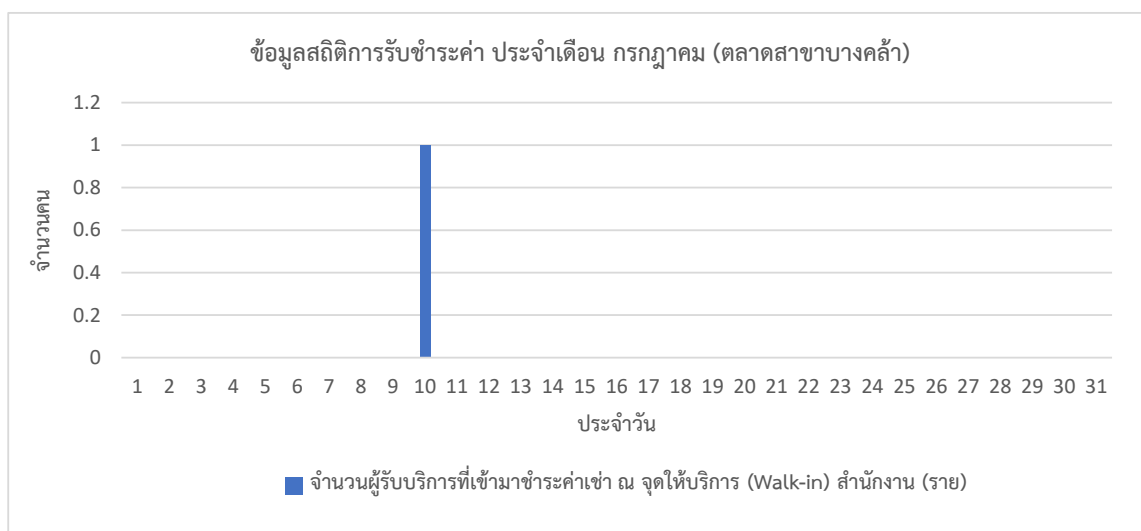
ประจำวันที่	จำนวนผู้รับบริการที่เข้ามาชำระค่าเช่า ณ จุดให้บริการ (Walk-in) สำนักงาน (ราย)
1	0
2	0
3	0
4	0
5	0
6	0
7	0
8	0
9	0
10	1
11	0
12	0
13	0
14	0
15	0
16	0
17	0
18	0
19	0
20	0
21	0
22	0
23	0
24	0
25	0
26	0
27	0
28	0

ข้อมูลสถิติการให้บริการที่เข้ามาชำระค่าเช่า ณ จุดให้บริการ (Walk-in) สำนักงาน ปังบประมาณ พ.ศ. 2568

ชื่องาน : การรับชำระค่าเช่า สำนักงาน : ตลาดสาขาบางคล้า

ข้อมูลประจำเดือน กรกฎาคม พ.ศ. 2568

ประจำวันที่	จำนวนผู้รับบริการที่เข้ามาชำระค่าเช่า ณ จุดให้บริการ (Walk-in) สำนักงาน (ราย)
29	0
30	0
31	0
<b>รวมทั้งสิ้น</b>	<b>1</b>



ข้อมูลสถิติการให้บริการที่เข้ามาชำระค่าเช่า ณ จุดให้บริการ (Walk-in) สำนักงาน ปิงปวงประมาณ พ.ศ. 2568

ชื่องาน : การรับชำระค่าเช่า สำนักงาน : ตลาดสาขาบางคล้า

ข้อมูลประจำเดือน สิงหาคม พ.ศ. 2568

ประจำวันที่	จำนวนผู้รับบริการที่เข้ามาชำระค่าเช่า ณ จุดให้บริการ (Walk-in) สำนักงาน (ราย)
1	0
2	0
3	0
4	0
5	0
6	0
7	0
8	0
9	0
10	1
11	0
12	0
13	0
14	0
15	0
16	0
17	0
18	0
19	0
20	0
21	0
22	0
23	0
24	0
25	0
26	0
27	0
28	0

ข้อมูลสถิติการให้บริการที่เข้ามาชำระค่าเช่า ณ จุดให้บริการ (Walk-in) สำนักงาน ปังบประมาณ พ.ศ. 2568

ชื่องาน : การรับชำระค่าเช่า สำนักงาน : ตลาดสาขาบางคล้า

ข้อมูลประจำเดือน สิงหาคม พ.ศ. 2568

ประจำวันที่	จำนวนผู้รับบริการที่เข้ามาชำระค่าเช่า ณ จุดให้บริการ (Walk-in) สำนักงาน (ราย)
29	0
30	0
31	0
<b>รวมทั้งสิ้น</b>	<b>1</b>



ข้อมูลสถิติการให้บริการที่เข้ามาชำระค่าเช่า ณ จุดให้บริการ (Walk-in) สำนักงาน ปิงปวงประมาณ พ.ศ. 2568

ชื่องาน : การรับชำระค่าเช่า สำนักงาน : ตลาดสาขาบางคล้า

ข้อมูลประจำเดือน กันยายน พ.ศ. 2568

ประจำวันที่	จำนวนผู้รับบริการที่เข้ามาชำระค่าเช่า ณ จุดให้บริการ (Walk-in) สำนักงาน (ราย)
1	0
2	0
3	0
4	0
5	0
6	0
7	0
8	0
9	0
10	2
11	0
12	0
13	0
14	0
15	0
16	0
17	0
18	0
19	0
20	0
21	0
22	0
23	0
24	0
25	0
26	0
27	0
28	0

ข้อมูลสถิติการให้บริการที่เข้ามาชำระค่าเช่า ณ จุดให้บริการ (Walk-in) สำนักงาน ปีงบประมาณ พ.ศ. 2568

ชื่องาน : การรับชำระค่าเช่า สำนักงาน : ตลาดสาขาบางคล้า

ข้อมูลประจำเดือน กันยายน พ.ศ. 2568

ประจำวันที่	จำนวนผู้รับบริการที่เข้ามาชำระค่าเช่า ณ จุดให้บริการ (Walk-in) สำนักงาน (ราย)
29	0
30	0
<b>รวมทั้งสิ้น</b>	<b>2</b>





# ตลาดสาขาหนองม่วง

ข้อมูลสถิติการขอรับบริการผ่านช่องทาง

ณ จุดบริการสำนักงาน (WALK-IN)

ปีงบประมาณ พ.ศ. 2568

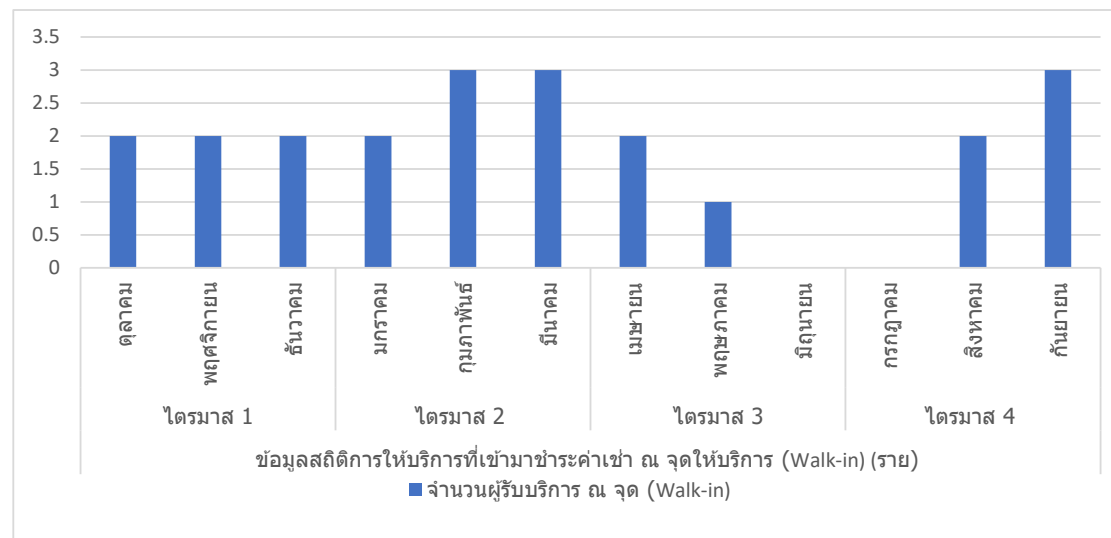
(การรับชำระค่าเช่า)

ข้อมูลสถิติการให้บริการที่เข้ามาชำระค่าเช่า ณ จุดให้บริการ (Walk-in) สำนักงาน ปีงบประมาณ พ.ศ. 2568

ชื่องาน : การรับชำระค่าเช่า สำนักงาน : ตลาดสาขาหนองม่วง

ข้อมูลประจำปีงบประมาณ พ.ศ. 2568 เริ่มต้น : วันที่ 1 ตุลาคม พ.ศ. 2567 สิ้นสุด: วันที่ 30 กันยายน พ.ศ. 2568

องค์ประกอบด้านข้อมูล	ข้อมูลสถิติการให้บริการที่เข้ามาชำระค่าเช่า ณ จุดให้บริการ (Walk-in) (ราย)												รวมทั้งปี
	ไตรมาส 1			ไตรมาส 2			ไตรมาส 3			ไตรมาส 4			
	ตุลาคม	พฤศจิกายน	ธันวาคม	มกราคม	กุมภาพันธ์	มีนาคม	เมษายน	พฤษภาคม	มิถุนายน	กรกฎาคม	สิงหาคม	กันยายน	
จำนวนผู้รับบริการ ณ จุด (Walk-in)	2	2	2	2	3	3	2	1	0	0	2	3	22
จำนวนรวมไตรมาส	6			8			3			5			



ข้อมูลสถิติการให้บริการที่เข้ามาชำระค่าเช่า ณ จุดให้บริการ (Walk-in) สำนักงาน ปีงบประมาณ พ.ศ. 2568

ชื่องาน : การรับชำระค่าเช่า สำนักงาน : ตลาดสาขาหนองม่วง

ข้อมูลประจำเดือน ตุลาคม พ.ศ. 2567

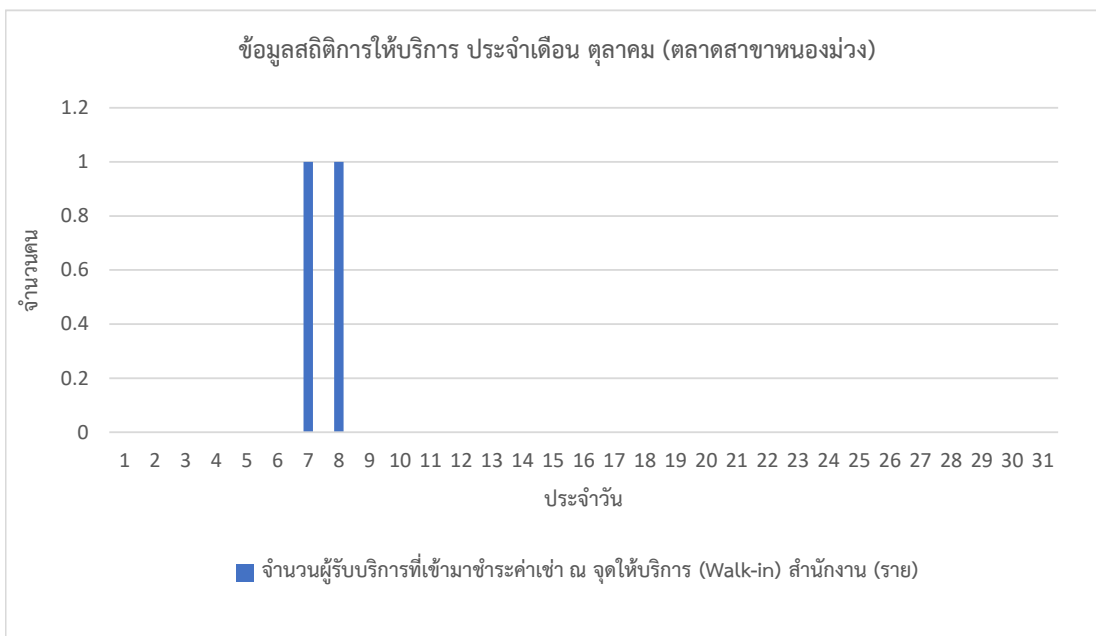
ประจำวันที่	จำนวนผู้รับบริการที่เข้ามาชำระค่าเช่า ณ จุดให้บริการ (Walk-in) สำนักงาน (ราย)
1	0
2	0
3	0
4	0
5	0
6	0
7	1
8	1
9	0
10	0
11	0
12	0
13	0
14	0
15	0
16	0
17	0
18	0
19	0
20	0
21	0
22	0
23	0
24	0
25	0
26	0
27	0
28	0

ข้อมูลสถิติการให้บริการที่เข้ามาชำระค่าเช่า ณ จุดให้บริการ (Walk-in) สำนักงาน ปิงปวงประมาณ พ.ศ. 2568

ชื่องาน : การรับชำระค่าเช่า สำนักงาน : ตลาดสาขาหนองม่วง

ข้อมูลประจำเดือน ตุลาคม พ.ศ. 2567

ประจำวันที่	จำนวนผู้รับบริการที่เข้ามาชำระค่าเช่า ณ จุดให้บริการ (Walk-in) สำนักงาน (ราย)
29	0
30	0
31	0
<b>รวมทั้งสิ้น</b>	<b>2</b>



ข้อมูลสถิติการให้บริการที่เข้ามาชำระค่าเช่า ณ จุดให้บริการ (Walk-in) สำนักงาน ปิงปวงประมาณ พ.ศ. 2568

ชื่องาน : การรับชำระค่าเช่า สำนักงาน : ตลาดสาขาหนองม่วง

ข้อมูลประจำเดือน พฤศจิกายน พ.ศ. 2567

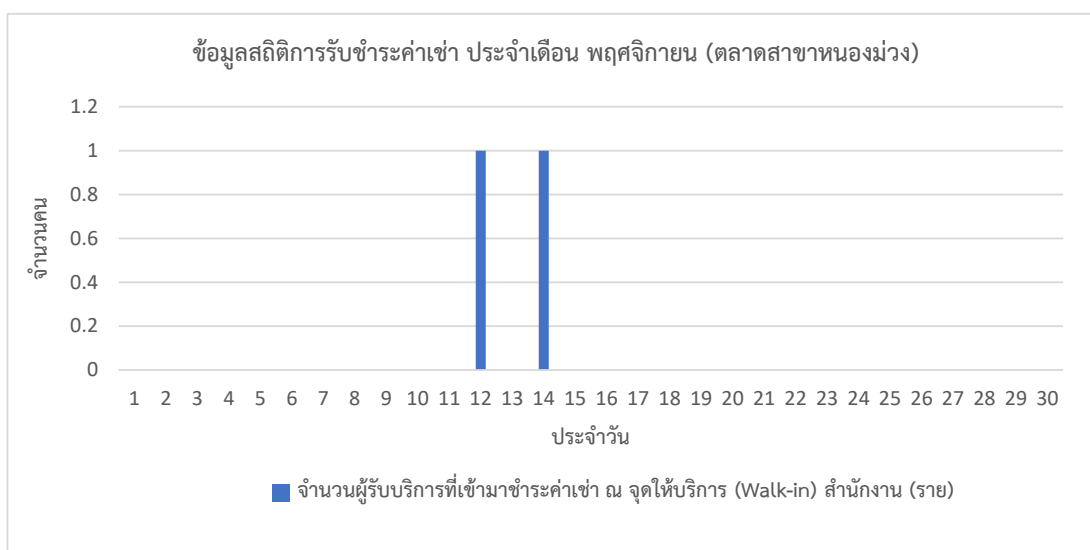
ประจำวันที่	จำนวนผู้รับบริการที่เข้ามาชำระค่าเช่า ณ จุดให้บริการ (Walk-in) สำนักงาน (ราย)
1	0
2	0
3	0
4	0
5	0
6	0
7	0
8	0
9	0
10	0
11	0
12	1
13	0
14	1
15	0
16	0
17	0
18	0
19	0
20	0
21	0
22	0
23	0
24	0
25	0
26	0
27	0
28	0

ข้อมูลสถิติการให้บริการที่เข้ามาชำระค่าเช่า ณ จุดให้บริการ (Walk-in) สำนักงาน ปีงบประมาณ พ.ศ. 2568

ชื่องาน : การรับชำระค่าเช่า สำนักงาน : ตลาดสาขาหนองม่วง

ข้อมูลประจำเดือน พฤศจิกายน พ.ศ. 2567

ประจำวันที่	จำนวนผู้รับบริการที่เข้ามาชำระค่าเช่า ณ จุดให้บริการ (Walk-in) สำนักงาน (ราย)
29	0
30	0
<b>รวมทั้งสิ้น</b>	<b>2</b>



ข้อมูลสถิติการให้บริการที่เข้ามาชำระค่าเช่า ณ จุดให้บริการ (Walk-in) สำนักงาน ปิงปวงประมาณ พ.ศ. 2568

ชื่องาน : การรับชำระค่าเช่า สำนักงาน : ตลาดสาขาหนองม่วง

ข้อมูลประจำเดือน ธันวาคม พ.ศ. 2567

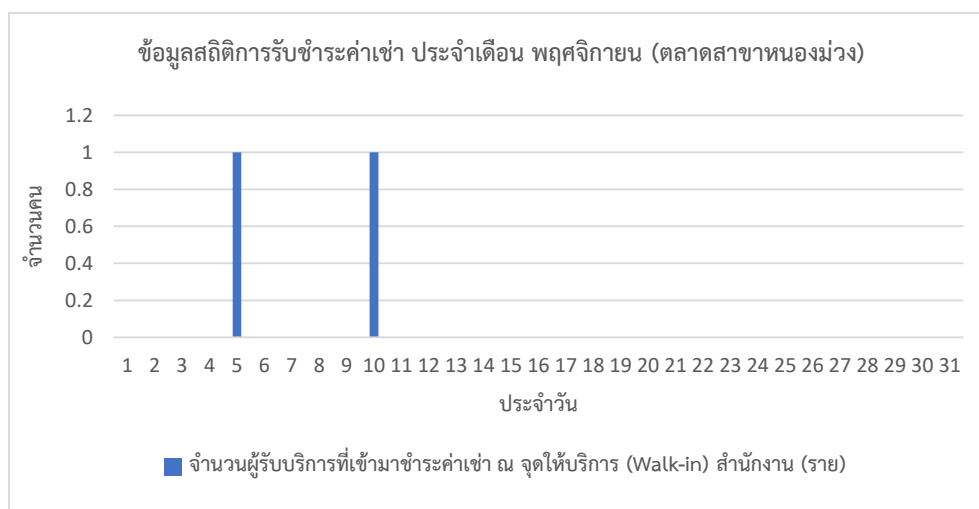
ประจำวันที่	จำนวนผู้รับบริการที่เข้ามาชำระค่าเช่า ณ จุดให้บริการ (Walk-in) สำนักงาน (ราย)
1	0
2	0
3	0
4	0
5	1
6	0
7	0
8	0
9	0
10	1
11	0
12	0
13	0
14	0
15	0
16	0
17	0
18	0
19	0
20	0
21	0
22	0
23	0
24	0
25	0
26	0
27	0
28	0

ข้อมูลสถิติการให้บริการที่เข้ามาชำระค่าเช่า ณ จุดให้บริการ (Walk-in) สำนักงาน ปีงบประมาณ พ.ศ. 2568

ชื่องาน : การรับชำระค่าเช่า สำนักงาน : ตลาดสาขาหนองม่วง

ข้อมูลประจำเดือน ธันวาคม พ.ศ. 2567

ประจำวันที่	จำนวนผู้รับบริการที่เข้ามาชำระค่าเช่า ณ จุดให้บริการ (Walk-in) สำนักงาน (ราย)
29	0
30	0
31	0
<b>รวมทั้งสิ้น</b>	<b>2</b>



ข้อมูลสถิติการให้บริการที่เข้ามาชำระค่าเช่า ณ จุดให้บริการ (Walk-in) สำนักงาน ปีงบประมาณ พ.ศ. 2568

ชื่องาน : การรับชำระค่าเช่า สำนักงาน : ตลาดสาขาหนองม่วง

ข้อมูลประจำเดือน มกราคม พ.ศ. 2568

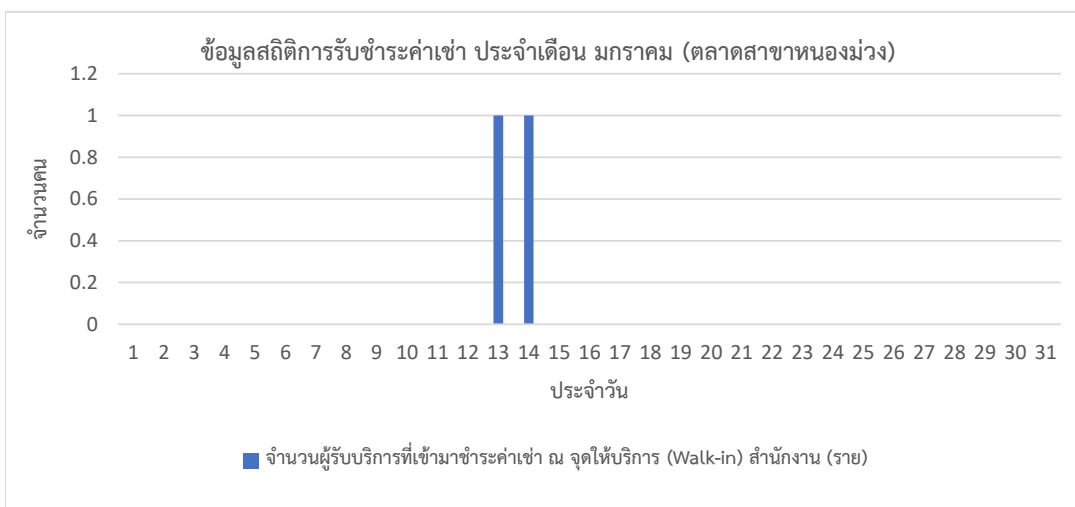
ประจำวันที่	จำนวนผู้รับบริการที่เข้ามาชำระค่าเช่า ณ จุดให้บริการ (Walk-in) สำนักงาน (ราย)
1	0
2	0
3	0
4	0
5	0
6	0
7	0
8	0
9	0
10	0
11	0
12	0
13	1
14	1
15	0
16	0
17	0
18	0
19	0
20	0
21	0
22	0
23	0
24	0
25	0
26	0
27	0
28	0

ข้อมูลสถิติการให้บริการที่เข้ามาชำระค่าเช่า ณ จุดให้บริการ (Walk-in) สำนักงาน ปีงบประมาณ พ.ศ. 2568

ชื่องาน : การรับชำระค่าเช่า สำนักงาน : ตลาดสาขาหนองม่วง

ข้อมูลประจำเดือน มกราคม พ.ศ. 2568

ประจำวันที่	จำนวนผู้รับบริการที่เข้ามาชำระค่าเช่า ณ จุดให้บริการ (Walk-in) สำนักงาน (ราย)
29	0
30	0
31	0
<b>รวมทั้งสิ้น</b>	<b>2</b>



ข้อมูลสถิติการให้บริการที่เข้ามาชำระค่าเช่า ณ จุดให้บริการ (Walk-in) สำนักงาน ปังบประมาณ พ.ศ. 2568

ชื่องาน : การรับชำระค่าเช่า สำนักงาน : ตลาดสาขาหนองม่วง

ข้อมูลประจำเดือน กุมภาพันธ์ พ.ศ. 2568

ประจำวันที่	จำนวนผู้รับบริการที่เข้ามาชำระค่าเช่า ณ จุดให้บริการ (Walk-in) สำนักงาน (ราย)
1	0
2	0
3	0
4	0
5	1
6	0
7	1
8	0
9	0
10	0
11	0
12	0
13	0
14	0
15	0
16	0
17	0
18	0
19	0
20	0
21	0
22	0
23	0
24	0
25	0
26	0
27	0
28	1

ข้อมูลสถิติการให้บริการที่เข้ามาชำระค่าเช่า ณ จุดให้บริการ (Walk-in) สำนักงาน ปีงบประมาณ พ.ศ. 2568

ชื่องาน : การรับชำระค่าเช่า สำนักงาน : ตลาดสาขาหนองม่วง

ข้อมูลประจำเดือน กุมภาพันธ์ พ.ศ. 2568

ประจำวัน	จำนวนผู้รับบริการที่เข้ามาชำระค่าเช่า ณ จุดให้บริการ (Walk-in) สำนักงาน (ราย)
รวมทั้งสิ้น	3



ข้อมูลสถิติการให้บริการที่เข้ามาชำระค่าเช่า ณ จุดให้บริการ (Walk-in) สำนักงาน ปังบประมาณ พ.ศ. 2568

ชื่องาน : การรับชำระค่าเช่า สำนักงาน : ตลาดสาขาหนองม่วง

ข้อมูลประจำเดือน มีนาคม พ.ศ. 2568

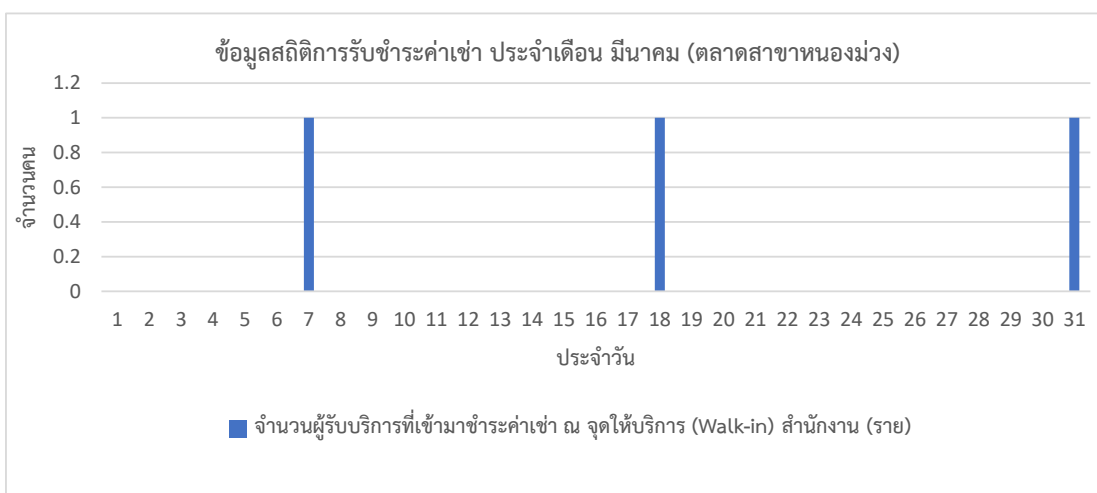
ประจำวันที่	จำนวนผู้รับบริการที่เข้ามาชำระค่าเช่า ณ จุดให้บริการ (Walk-in) สำนักงาน (ราย)
1	0
2	0
3	0
4	0
5	0
6	0
7	1
8	0
9	0
10	0
11	0
12	0
13	0
14	0
15	0
16	0
17	0
18	1
19	0
20	0
21	0
22	0
23	0
24	0
25	0
26	0
27	0
28	0

ข้อมูลสถิติการให้บริการที่เข้ามาชำระค่าเช่า ณ จุดให้บริการ (Walk-in) สำนักงาน ปีงบประมาณ พ.ศ. 2568

ชื่องาน : การรับชำระค่าเช่า สำนักงาน : ตลาดสาขาหนองม่วง

ข้อมูลประจำเดือน มีนาคม พ.ศ. 2568

ประจำวันที่	จำนวนผู้รับบริการที่เข้ามาชำระค่าเช่า ณ จุดให้บริการ (Walk-in) สำนักงาน (ราย)
29	0
30	0
31	1
<b>รวมทั้งสิ้น</b>	<b>3</b>



ข้อมูลสถิติการให้บริการที่เข้ามาชำระค่าเช่า ณ จุดให้บริการ (Walk-in) สำนักงาน ปีงบประมาณ พ.ศ. 2568

ชื่องาน : การรับชำระค่าเช่า สำนักงาน : ตลาดสาขาหนองม่วง

ข้อมูลประจำเดือน เมษายน พ.ศ. 2568

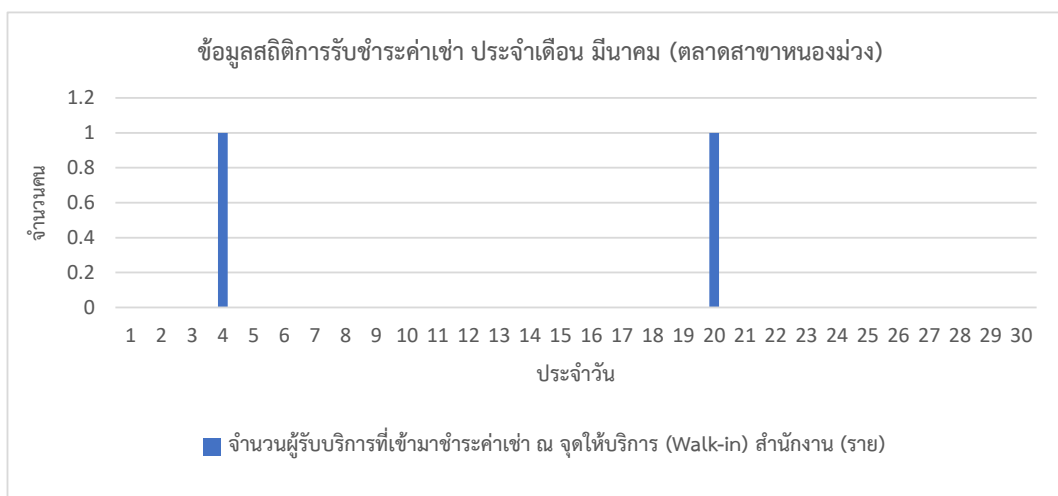
ประจำวันที่	จำนวนผู้รับบริการที่เข้ามาชำระค่าเช่า ณ จุดให้บริการ (Walk-in) สำนักงาน (ราย)
1	0
2	0
3	0
4	1
5	0
6	0
7	0
8	0
9	0
10	0
11	0
12	0
13	0
14	0
15	0
16	0
17	0
18	0
19	0
20	1
21	0
22	0
23	0
24	0
25	0
26	0
27	0
28	0

ข้อมูลสถิติการให้บริการที่เข้ามาชำระค่าเช่า ณ จุดให้บริการ (Walk-in) สำนักงาน ปิงปวงประมาณ พ.ศ. 2568

ชื่องาน : การรับชำระค่าเช่า สำนักงาน : ตลาดสาขาหนองม่วง

ข้อมูลประจำเดือน เมษายน พ.ศ. 2568

ประจำวันที่	จำนวนผู้รับบริการที่เข้ามาชำระค่าเช่า ณ จุดให้บริการ (Walk-in) สำนักงาน (ราย)
29	0
30	0
<b>รวมทั้งสิ้น</b>	<b>2</b>



ข้อมูลสถิติการให้บริการที่เข้ามาชำระค่าเช่า ณ จุดให้บริการ (Walk-in) สำนักงาน ปีงบประมาณ พ.ศ. 2568

ชื่องาน : การรับชำระค่าเช่า สำนักงาน : ตลาดสาขาหนองม่วง

ข้อมูลประจำเดือน พฤษภาคม พ.ศ. 2568

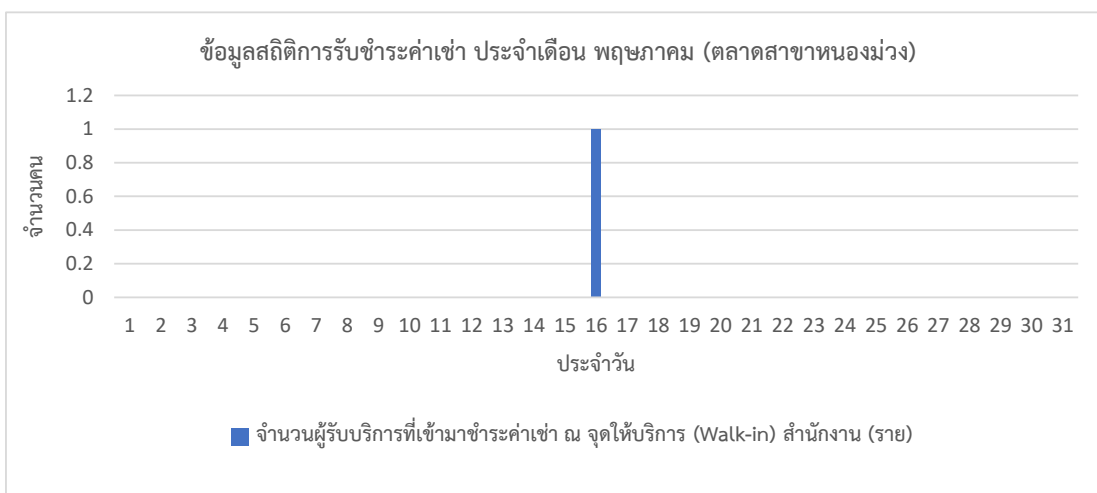
ประจำวันที่	จำนวนผู้รับบริการที่เข้ามาชำระค่าเช่า ณ จุดให้บริการ (Walk-in) สำนักงาน (ราย)
1	0
2	0
3	0
4	0
5	0
6	0
7	0
8	0
9	0
10	0
11	0
12	0
13	0
14	0
15	0
16	1
17	0
18	0
19	0
20	0
21	0
22	0
23	0
24	0
25	0
26	0
27	0
28	0

ข้อมูลสถิติการให้บริการที่เข้ามาชำระค่าเช่า ณ จุดให้บริการ (Walk-in) สำนักงาน ปีงบประมาณ พ.ศ. 2568

ชื่องาน : การรับชำระค่าเช่า สำนักงาน : ตลาดสาขาหนองม่วง

ข้อมูลประจำเดือน พฤษภาคม พ.ศ. 2568

ประจำวันที่	จำนวนผู้รับบริการที่เข้ามาชำระค่าเช่า ณ จุดให้บริการ (Walk-in) สำนักงาน (ราย)
29	0
30	0
31	0
<b>รวมทั้งสิ้น</b>	<b>1</b>



ข้อมูลสถิติการให้บริการที่เข้ามาชำระค่าเช่า ณ จุดให้บริการ (Walk-in) สำนักงาน ปีงบประมาณ พ.ศ. 2568

ชื่องาน : การรับชำระค่าเช่า สำนักงาน : ตลาดสาขาหนองม่วง

ข้อมูลประจำเดือน มิถุนายน พ.ศ. 2568

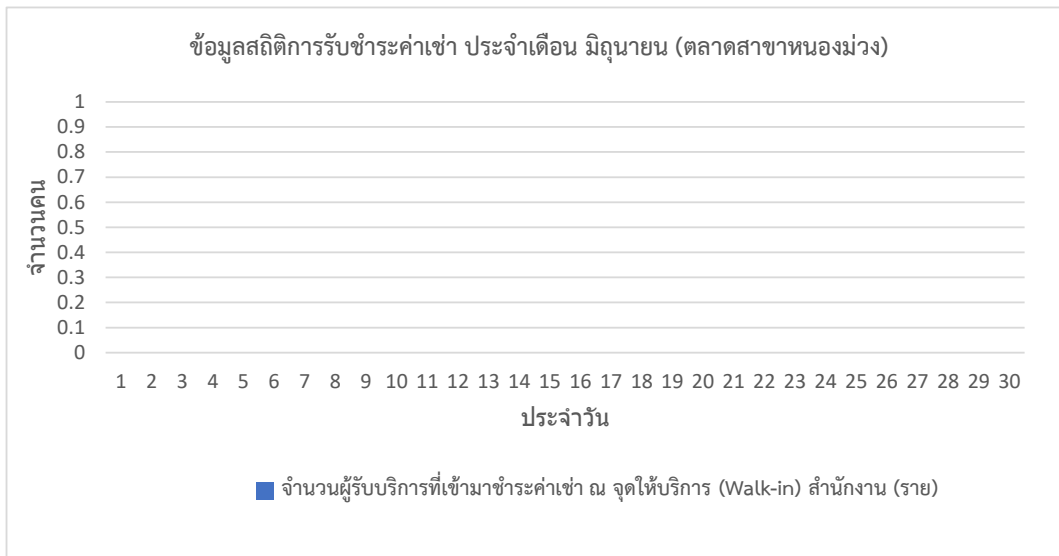
ประจำวันที่	จำนวนผู้รับบริการที่เข้ามาชำระค่าเช่า ณ จุดให้บริการ (Walk-in) สำนักงาน (ราย)
1	0
2	0
3	0
4	0
5	0
6	0
7	0
8	0
9	0
10	0
11	0
12	0
13	0
14	0
15	0
16	0
17	0
18	0
19	0
20	0
21	0
22	0
23	0
24	0
25	0
26	0
27	0
28	0

ข้อมูลสถิติการให้บริการที่เข้ามาชำระค่าเช่า ณ จุดให้บริการ (Walk-in) สำนักงาน ปีงบประมาณ พ.ศ. 2568

ชื่องาน : การรับชำระค่าเช่า สำนักงาน : ตลาดสาขาหนองม่วง

ข้อมูลประจำเดือน มิถุนายน พ.ศ. 2568

ประจำวันที่	จำนวนผู้รับบริการที่เข้ามาชำระค่าเช่า ณ จุดให้บริการ (Walk-in) สำนักงาน (ราย)
29	0
30	0
<b>รวมทั้งสิ้น</b>	<b>0</b>



ข้อมูลสถิติการให้บริการที่เข้ามาชำระค่าเช่า ณ จุดให้บริการ (Walk-in) สำนักงาน ปังบประมาณ พ.ศ. 2568

ชื่องาน : การรับชำระค่าเช่า สำนักงาน : ตลาดสาขาหนองม่วง

ข้อมูลประจำเดือน กรกฎาคม พ.ศ. 2568

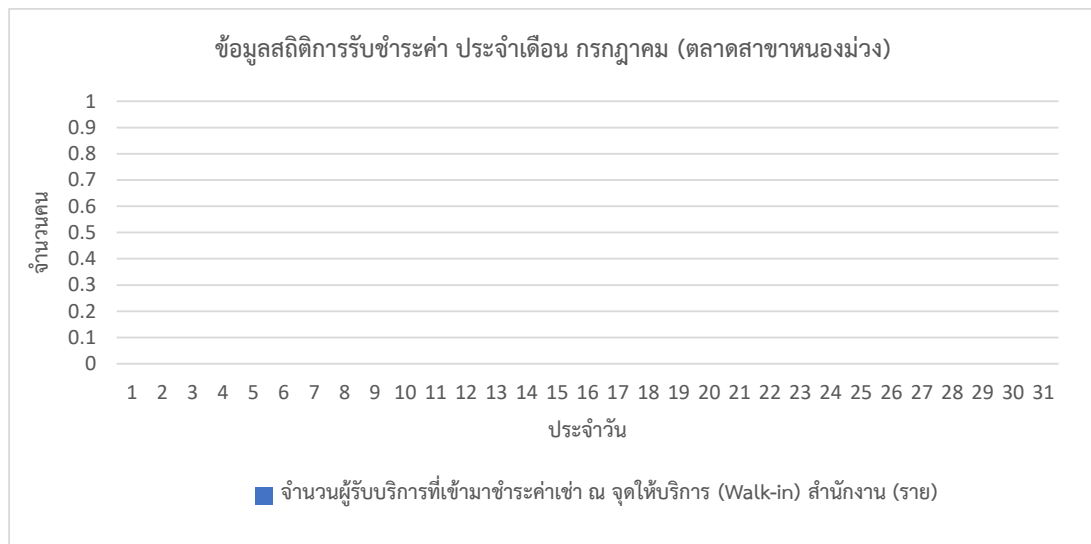
ประจำวันที่	จำนวนผู้รับบริการที่เข้ามาชำระค่าเช่า ณ จุดให้บริการ (Walk-in) สำนักงาน (ราย)
1	0
2	0
3	0
4	0
5	0
6	0
7	0
8	0
9	0
10	0
11	0
12	0
13	0
14	0
15	0
16	0
17	0
18	0
19	0
20	0
21	0
22	0
23	0
24	0
25	0
26	0
27	0
28	0

ข้อมูลสถิติการให้บริการที่เข้ามาชำระค่าเช่า ณ จุดให้บริการ (Walk-in) สำนักงาน ปีงบประมาณ พ.ศ. 2568

ชื่องาน : การรับชำระค่าเช่า สำนักงาน : ตลาดสาขาหนองม่วง

ข้อมูลประจำเดือน กรกฎาคม พ.ศ. 2568

ประจำวันที่	จำนวนผู้รับบริการที่เข้ามาชำระค่าเช่า ณ จุดให้บริการ (Walk-in) สำนักงาน (ราย)
29	0
30	0
31	0
<b>รวมทั้งสิ้น</b>	<b>0</b>



ข้อมูลสถิติการให้บริการที่เข้ามาชำระค่าเช่า ณ จุดให้บริการ (Walk-in) สำนักงาน ปิงปวงประมาณ พ.ศ. 2568

ชื่องาน : การรับชำระค่าเช่า สำนักงาน : ตลาดสาขาหนองม่วง

ข้อมูลประจำเดือน สิงหาคม พ.ศ. 2568

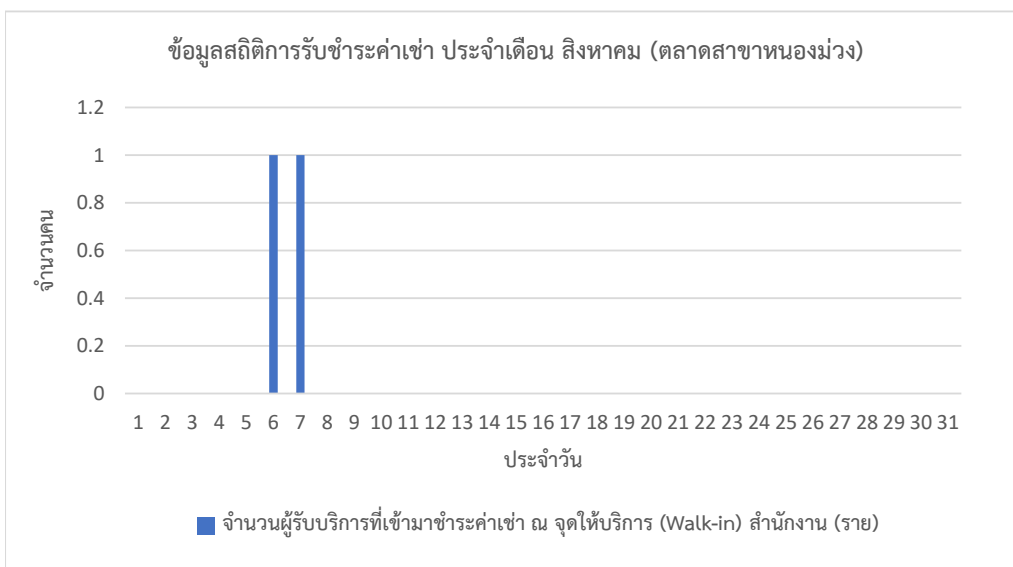
ประจำวันที่	จำนวนผู้รับบริการที่เข้ามาชำระค่าเช่า ณ จุดให้บริการ (Walk-in) สำนักงาน (ราย)
1	0
2	0
3	0
4	0
5	0
6	1
7	1
8	0
9	0
10	0
11	0
12	0
13	0
14	0
15	0
16	0
17	0
18	0
19	0
20	0
21	0
22	0
23	0
24	0
25	0
26	0
27	0
28	0

ข้อมูลสถิติการให้บริการที่เข้ามาชำระค่าเช่า ณ จุดให้บริการ (Walk-in) สำนักงาน ปีงบประมาณ พ.ศ. 2568

ชื่องาน : การรับชำระค่าเช่า สำนักงาน : ตลาดสาขาหนองม่วง

ข้อมูลประจำเดือน สิงหาคม พ.ศ. 2568

ประจำวันที่	จำนวนผู้รับบริการที่เข้ามาชำระค่าเช่า ณ จุดให้บริการ (Walk-in) สำนักงาน (ราย)
29	0
30	0
31	0
<b>รวมทั้งสิ้น</b>	<b>2</b>



ข้อมูลสถิติการให้บริการที่เข้ามาชำระค่าเช่า ณ จุดให้บริการ (Walk-in) สำนักงาน ปิงปวงประมาณ พ.ศ. 2568

ชื่องาน : การรับชำระค่าเช่า สำนักงาน : ตลาดสาขาหนองม่วง

ข้อมูลประจำเดือน กันยายน พ.ศ. 2568

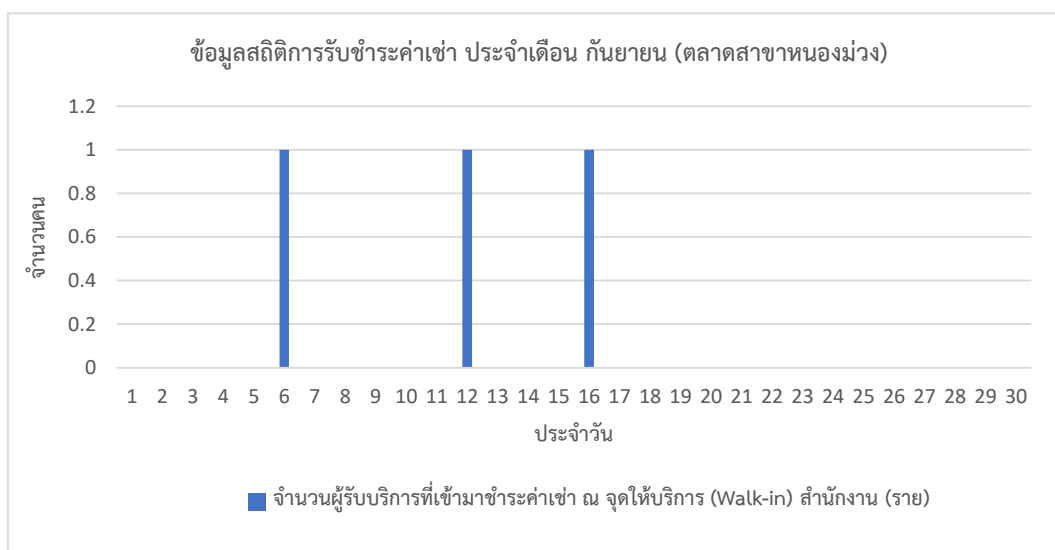
ประจำวันที่	จำนวนผู้รับบริการที่เข้ามาชำระค่าเช่า ณ จุดให้บริการ (Walk-in) สำนักงาน (ราย)
1	0
2	0
3	0
4	0
5	0
6	1
7	0
8	0
9	0
10	0
11	0
12	1
13	0
14	0
15	0
16	1
17	0
18	0
19	0
20	0
21	0
22	0
23	0
24	0
25	0
26	0
27	0
28	0

ข้อมูลสถิติการให้บริการที่เข้ามาชำระค่าเช่า ณ จุดให้บริการ (Walk-in) สำนักงาน ปิงปองประมาณ พ.ศ. 2568

ชื่องาน : การรับชำระค่าเช่า สำนักงาน : ตลาดสาขาหนองม่วง

ข้อมูลประจำเดือน กันยายน พ.ศ. 2568

ประจำวันที่	จำนวนผู้รับบริการที่เข้ามาชำระค่าเช่า ณ จุดให้บริการ (Walk-in) สำนักงาน (ราย)
29	0
30	0
<b>รวมทั้งสิ้น</b>	<b>3</b>





# ตลาดสาขาลำพูน

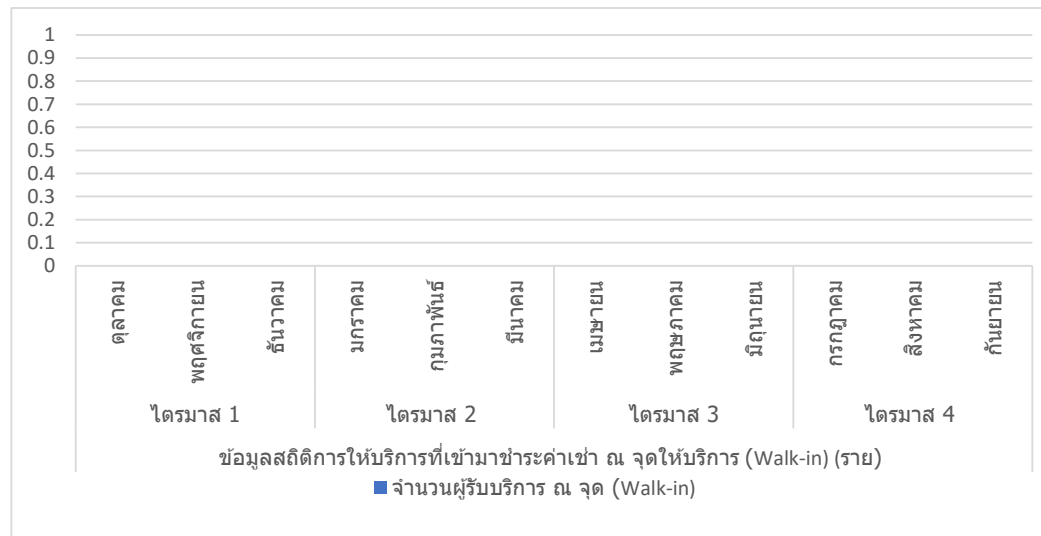
ข้อมูลสถิติการขอรับบริการผ่านช่องทาง  
ณ จุดบริการสำนักงาน (WALK-IN)  
ปีงบประมาณ พ.ศ. 2568  
(การรับชำระค่าเช่า)

ข้อมูลสถิติการให้บริการที่เข้ามาชำระค่าเช่า ณ จุดให้บริการ (Walk-in) สำนักงาน

ชื่องาน : การรับชำระค่าเช่า สำนักงาน : ตลาดสาขาลำพูน

ข้อมูลประจำปี 2568 เริ่มต้น : วันที่ 1 ตุลาคม พ.ศ. 2567 สิ้นสุด: วันที่ 30 กันยายน พ.ศ. 2568

องค์ประกอบด้านข้อมูล	ข้อมูลสถิติการให้บริการที่เข้ามาชำระค่าเช่า ณ จุดให้บริการ (Walk-in) (ราย)												รวมทั้งปี
	ไตรมาส 1			ไตรมาส 2			ไตรมาส 3			ไตรมาส 4			
	ตุลาคม	พฤศจิกายน	ธันวาคม	มกราคม	กุมภาพันธ์	มีนาคม	เมษายน	พฤษภาคม	มิถุนายน	กรกฎาคม	สิงหาคม	กันยายน	
จำนวนผู้รับบริการ ณ จุด (Walk-in)	0	0	0	0	0	0	0	0	0	0	0	0	0
จำนวนรวมไตรมาส	0			0			0			0			0



ข้อมูลสถิติการให้บริการที่เข้ามาชำระค่าเช่า ณ จุดให้บริการ (Walk-in) สำนักงาน ปีงบประมาณ พ.ศ. 2568

ชื่องาน : การรับชำระค่าเช่า สำนักงาน : ตลาดสาขาลำพูน

ข้อมูลประจำเดือน ตุลาคม พ.ศ. 2567

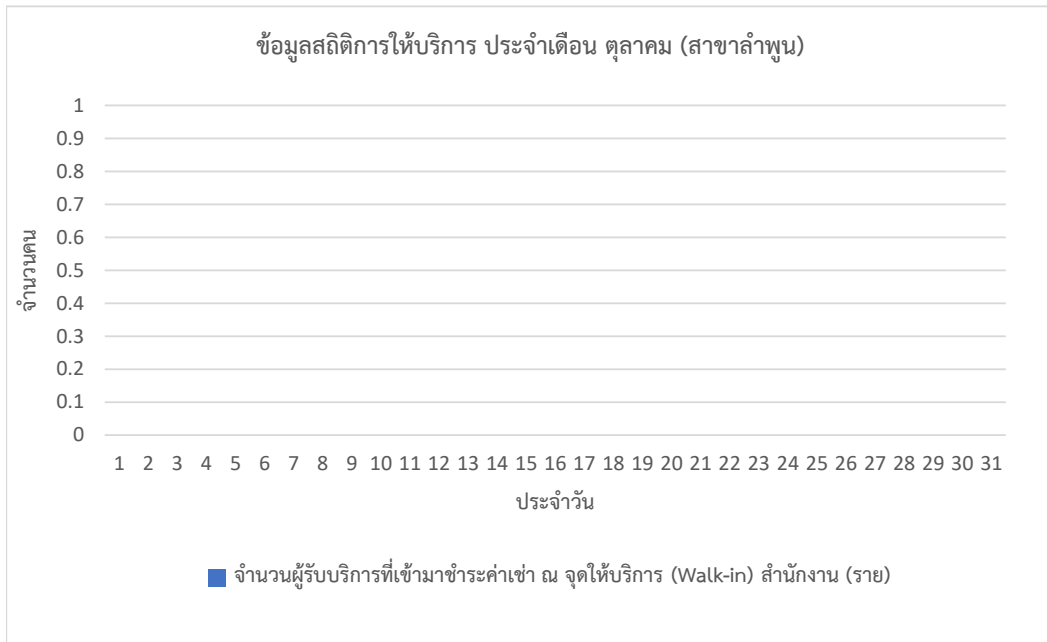
ประจำวันที่	จำนวนผู้รับบริการที่เข้ามาชำระค่าเช่า ณ จุดให้บริการ (Walk-in) สำนักงาน (ราย)
1	0
2	0
3	0
4	0
5	0
6	0
7	0
8	0
9	0
10	0
11	0
12	0
13	0
14	0
15	0
16	0
17	0
18	0
19	0
20	0
21	0
22	0
23	0
24	0
25	0
26	0
27	0
28	0

ข้อมูลสถิติการให้บริการที่เข้ามาชำระค่าเช่า ณ จุดให้บริการ (Walk-in) สำนักงาน ปังบประมาณ พ.ศ. 2568

ชื่องาน : การรับชำระค่าเช่า สำนักงาน : ตลาดสาขาลำพูน

ข้อมูลประจำเดือน ตุลาคม พ.ศ. 2567

ประจำวันที่	จำนวนผู้รับบริการที่เข้ามาชำระค่าเช่า ณ จุดให้บริการ (Walk-in) สำนักงาน (ราย)
29	0
30	0
31	0
<b>รวมทั้งสิ้น</b>	<b>0</b>



ข้อมูลสถิติการให้บริการที่เข้ามาชำระค่าเช่า ณ จุดให้บริการ (Walk-in) สำนักงาน ปีงบประมาณ พ.ศ. 2568

ชื่องาน : การรับชำระค่าเช่า สำนักงาน : ตลาดสาขาลำพูน

ข้อมูลประจำเดือน พฤศจิกายน พ.ศ. 2567

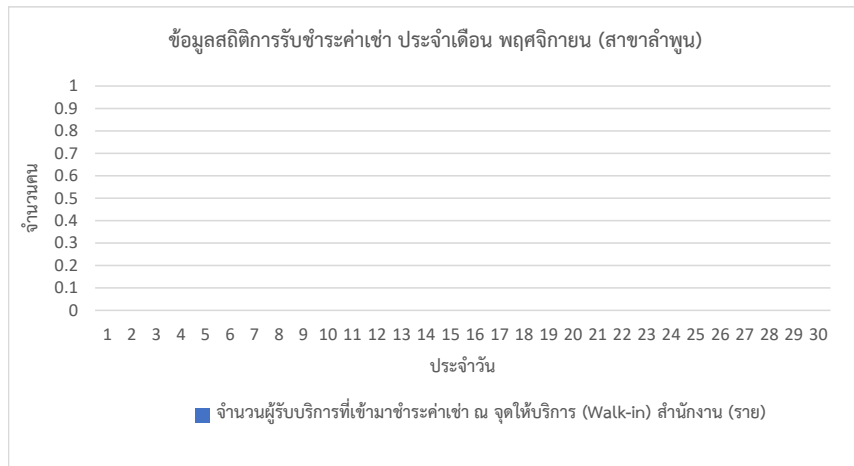
ประจำวันที่	จำนวนผู้รับบริการที่เข้ามาชำระค่าเช่า ณ จุดให้บริการ (Walk-in) สำนักงาน (ราย)
1	0
2	0
3	0
4	0
5	0
6	0
7	0
8	0
9	0
10	0
11	0
12	0
13	0
14	0
15	0
16	0
17	0
18	0
19	0
20	0
21	0
22	0
23	0
24	0
25	0
26	0
27	0
28	0
29	0
30	0

ข้อมูลสถิติการให้บริการที่เข้ามาชำระค่าเช่า ณ จุดให้บริการ (Walk-in) สำนักงาน ปีงบประมาณ พ.ศ. 2568

ชื่องาน : การรับชำระค่าเช่า สำนักงาน : ตลาดสาขาลำพูน

ข้อมูลประจำเดือน พฤศจิกายน พ.ศ. 2567

ประจำวันที่	จำนวนผู้รับบริการที่เข้ามาชำระค่าเช่า ณ จุดให้บริการ (Walk-in) สำนักงาน (ราย)
รวมทั้งสิ้น	0



ข้อมูลสถิติการให้บริการที่เข้ามาชำระค่าเช่า ณ จุดให้บริการ (Walk-in) สำนักงาน ปิงปวงประมาณ พ.ศ. 2568

ชื่องาน : การรับชำระค่าเช่า สำนักงาน : ตลาดสาขาลำพูน

ข้อมูลประจำเดือน ธันวาคม พ.ศ. 2567

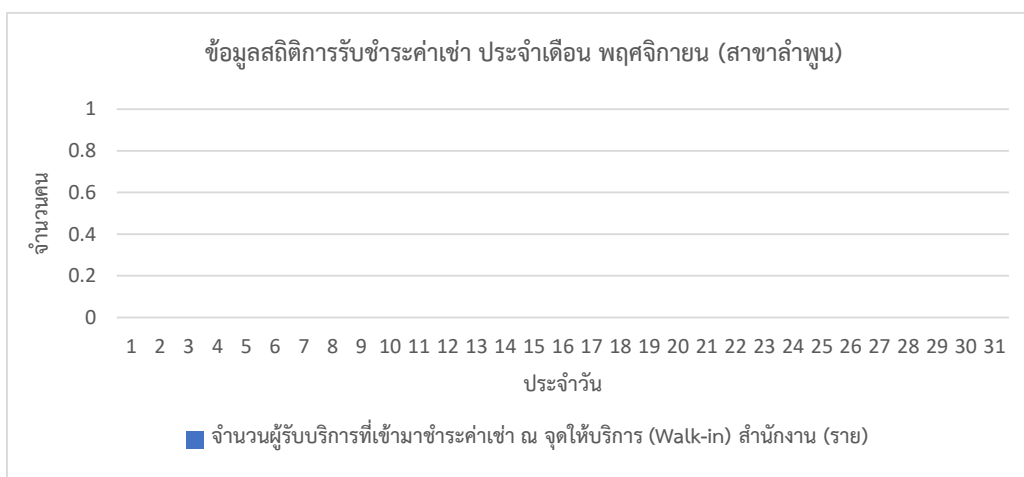
ประจำวันที่	จำนวนผู้รับบริการที่เข้ามาชำระค่าเช่า ณ จุดให้บริการ (Walk-in) สำนักงาน (ราย)
1	0
2	0
3	0
4	0
5	0
6	0
7	0
8	0
9	0
10	0
11	0
12	0
13	0
14	0
15	0
16	0
17	0
18	0
19	0
20	0
21	0
22	0
23	0
24	0
25	0
26	0
27	0
28	0

ข้อมูลสถิติการให้บริการที่เข้ามาชำระค่าเช่า ณ จุดให้บริการ (Walk-in) สำนักงาน ปีงบประมาณ พ.ศ. 2568

ชื่องาน : การรับชำระค่าเช่า สำนักงาน : ตลาดสาขาลำพูน

ข้อมูลประจำเดือน ธันวาคม พ.ศ. 2567

ประจำวันที่	จำนวนผู้รับบริการที่เข้ามาชำระค่าเช่า ณ จุดให้บริการ (Walk-in) สำนักงาน (ราย)
29	0
30	0
31	0
<b>รวมทั้งสิ้น</b>	<b>0</b>



ข้อมูลสถิติการให้บริการที่เข้ามาชำระค่าเช่า ณ จุดให้บริการ (Walk-in) สำนักงาน ปังบประมาณ พ.ศ. 2568

ชื่องาน : การรับชำระค่าเช่า สำนักงาน : ตลาดสาขาลำพูน

ข้อมูลประจำเดือน มกราคม พ.ศ. 2568

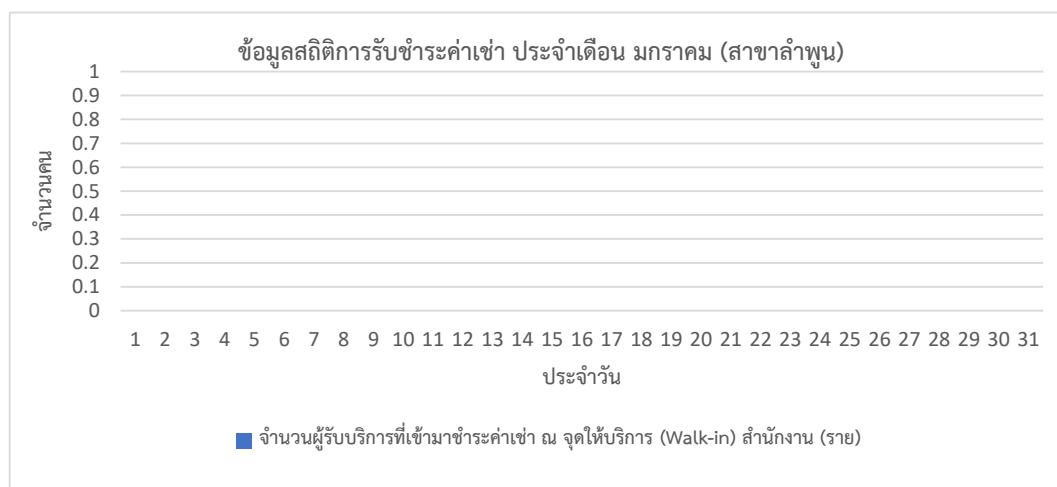
ประจำวันที่	จำนวนผู้รับบริการที่เข้ามาชำระค่าเช่า ณ จุดให้บริการ (Walk-in) สำนักงาน (ราย)
1	0
2	0
3	0
4	0
5	0
6	0
7	0
8	0
9	0
10	0
11	0
12	0
13	0
14	0
15	0
16	0
17	0
18	0
19	0
20	0
21	0
22	0
23	0
24	0
25	0
26	0
27	0
28	0

ข้อมูลสถิติการให้บริการที่เข้ามาชำระค่าเช่า ณ จุดให้บริการ (Walk-in) สำนักงาน ปีงบประมาณ พ.ศ. 2568

ชื่องาน : การรับชำระค่าเช่า สำนักงาน : ตลาดสาขาลำพูน

ข้อมูลประจำเดือน มกราคม พ.ศ. 2568

ประจำวันที่	จำนวนผู้รับบริการที่เข้ามาชำระค่าเช่า ณ จุดให้บริการ (Walk-in) สำนักงาน (ราย)
29	0
30	0
31	0
<b>รวมทั้งสิ้น</b>	<b>0</b>



ข้อมูลสถิติการให้บริการที่เข้ามาชำระค่าเช่า ณ จุดให้บริการ (Walk-in) สำนักงาน ปิงปวงประมาณ พ.ศ. 2568

ชื่องาน : การรับชำระค่าเช่า สำนักงาน : ตลาดสาขาลำพูน

ข้อมูลประจำเดือน กุมภาพันธ์ พ.ศ. 2568

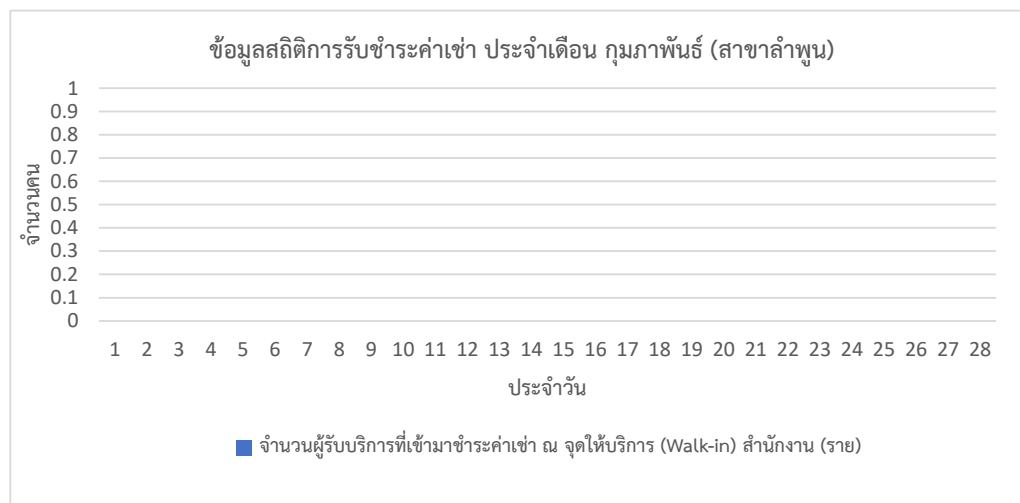
ประจำวันที่	จำนวนผู้รับบริการที่เข้ามาชำระค่าเช่า ณ จุดให้บริการ (Walk-in) สำนักงาน (ราย)
1	0
2	0
3	0
4	0
5	0
6	0
7	0
8	0
9	0
10	0
11	0
12	0
13	0
14	0
15	0
16	0
17	0
18	0
19	0
20	0
21	0
22	0
23	0
24	0
25	0
26	0
27	0
28	0

ข้อมูลสถิติการให้บริการที่เข้ามาชำระค่าเช่า ณ จุดให้บริการ (Walk-in) สำนักงาน ปีงบประมาณ พ.ศ. 2568

ชื่องาน : การรับชำระค่าเช่า สำนักงาน : ตลาดสาขาลำพูน

ข้อมูลประจำเดือน กุมภาพันธ์ พ.ศ. 2568

ประจำวัน	จำนวนผู้รับบริการที่เข้ามาชำระค่าเช่า ณ จุดให้บริการ (Walk-in) สำนักงาน (ราย)
รวมทั้งสิ้น	0



ข้อมูลสถิติการให้บริการที่เข้ามาชำระค่าเช่า ณ จุดให้บริการ (Walk-in) สำนักงาน ปังบประมาณ พ.ศ. 2568

ชื่องาน : การรับชำระค่าเช่า สำนักงาน : ตลาดสาขาลำพูน

ข้อมูลประจำเดือน มีนาคม พ.ศ. 2568

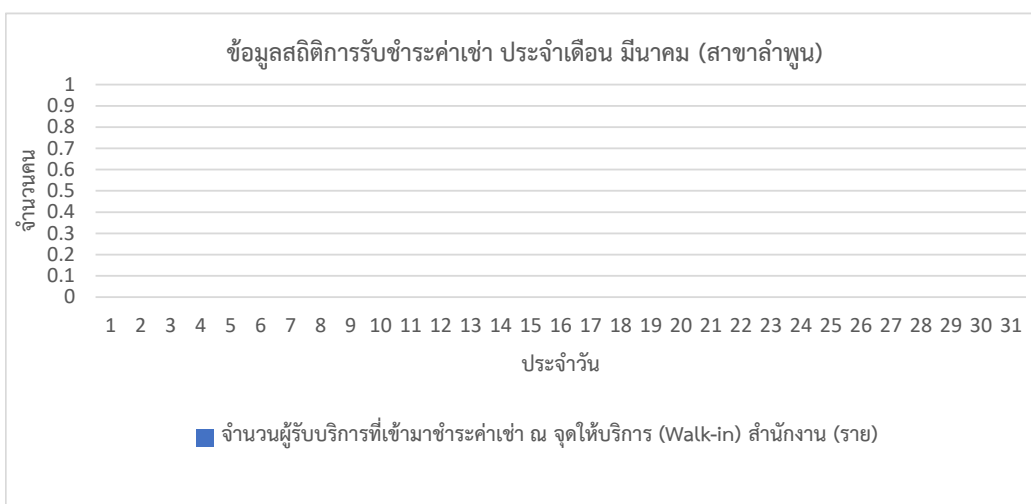
ประจำวันที่	จำนวนผู้รับบริการที่เข้ามาชำระค่าเช่า ณ จุดให้บริการ (Walk-in) สำนักงาน (ราย)
1	0
2	0
3	0
4	0
5	0
6	0
7	0
8	0
9	0
10	0
11	0
12	0
13	0
14	0
15	0
16	0
17	0
18	0
19	0
20	0
21	0
22	0
23	0
24	0
25	0
26	0
27	0
28	0

ข้อมูลสถิติการให้บริการที่เข้ามาชำระค่าเช่า ณ จุดให้บริการ (Walk-in) สำนักงาน ปีงบประมาณ พ.ศ. 2568

ชื่องาน : การรับชำระค่าเช่า สำนักงาน : ตลาดสาขาลำพูน

ข้อมูลประจำเดือน มีนาคม พ.ศ. 2568

ประจำวันที่	จำนวนผู้รับบริการที่เข้ามาชำระค่าเช่า ณ จุดให้บริการ (Walk-in) สำนักงาน (ราย)
29	0
30	0
31	0
<b>รวมทั้งสิ้น</b>	<b>0</b>



ข้อมูลสถิติการให้บริการที่เข้ามาชำระค่าเช่า ณ จุดให้บริการ (Walk-in) สำนักงาน ปังบประมาณ พ.ศ. 2568

ชื่องาน : การรับชำระค่าเช่า สำนักงาน : ตลาดสาขาลำพูน

ข้อมูลประจำเดือน เมษายน พ.ศ. 2568

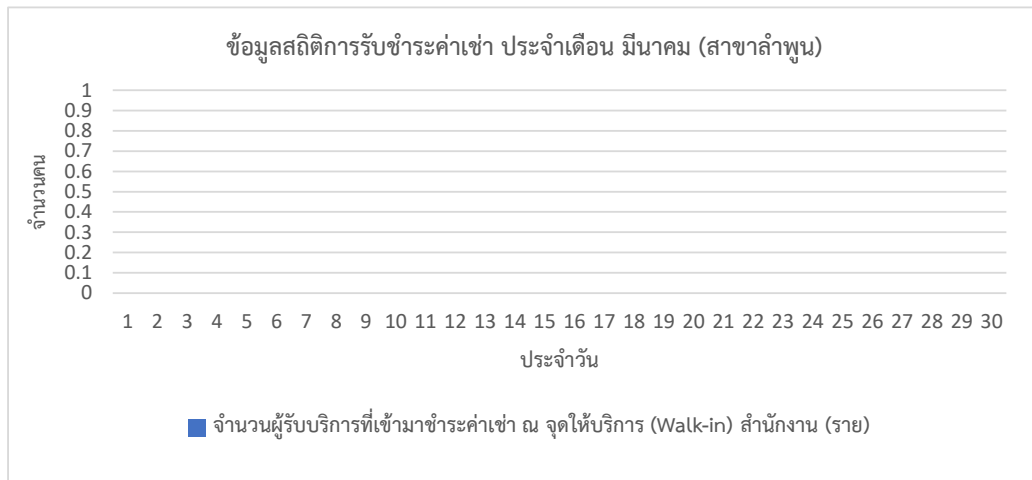
ประจำวันที่	จำนวนผู้รับบริการที่เข้ามาชำระค่าเช่า ณ จุดให้บริการ (Walk-in) สำนักงาน (ราย)
1	0
2	0
3	0
4	0
5	0
6	0
7	0
8	0
9	0
10	0
11	0
12	0
13	0
14	0
15	0
16	0
17	0
18	0
19	0
20	0
21	0
22	0
23	0
24	0
25	0
26	0
27	0
28	0

ข้อมูลสถิติการให้บริการที่เข้ามาชำระค่าเช่า ณ จุดให้บริการ (Walk-in) สำนักงาน ปีงบประมาณ พ.ศ. 2568

ชื่องาน : การรับชำระค่าเช่า สำนักงาน : ตลาดสาขาลำพูน

ข้อมูลประจำเดือน เมษายน พ.ศ. 2568

ประจำวันที่	จำนวนผู้รับบริการที่เข้ามาชำระค่าเช่า ณ จุดให้บริการ (Walk-in) สำนักงาน (ราย)
29	0
30	0
<b>รวมทั้งสิ้น</b>	<b>0</b>



ข้อมูลสถิติการให้บริการที่เข้ามาชำระค่าเช่า ณ จุดให้บริการ (Walk-in) สำนักงาน ปีงบประมาณ พ.ศ. 2568

ชื่องาน : การรับชำระค่าเช่า สำนักงาน : ตลาดสาขาลำพูน

ข้อมูลประจำเดือน พฤษภาคม พ.ศ. 2568

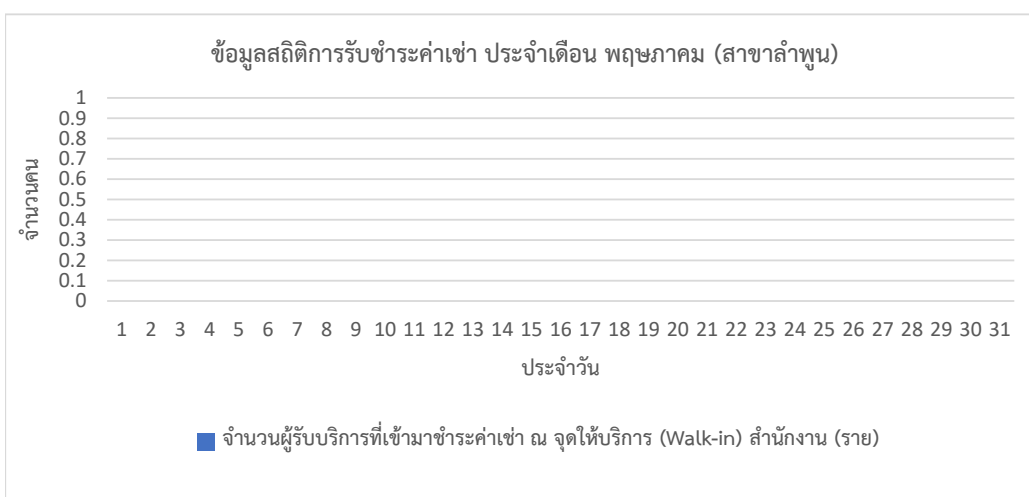
ประจำวันที่	จำนวนผู้รับบริการที่เข้ามาชำระค่าเช่า ณ จุดให้บริการ (Walk-in) สำนักงาน (ราย)
1	0
2	0
3	0
4	0
5	0
6	0
7	0
8	0
9	0
10	0
11	0
12	0
13	0
14	0
15	0
16	0
17	0
18	0
19	0
20	0
21	0
22	0
23	0
24	0
25	0
26	0
27	0
28	0

ข้อมูลสถิติการให้บริการที่เข้ามาชำระค่าเช่า ณ จุดให้บริการ (Walk-in) สำนักงาน ปีงบประมาณ พ.ศ. 2568

ชื่องาน : การรับชำระค่าเช่า สำนักงาน : ตลาดสาขาลำพูน

ข้อมูลประจำเดือน พฤษภาคม พ.ศ. 2568

ประจำวันที่	จำนวนผู้รับบริการที่เข้ามาชำระค่าเช่า ณ จุดให้บริการ (Walk-in) สำนักงาน (ราย)
29	0
30	0
31	0
<b>รวมทั้งสิ้น</b>	<b>0</b>



ข้อมูลสถิติการให้บริการที่เข้ามาชำระค่าเช่า ณ จุดให้บริการ (Walk-in) สำนักงาน ปิงปวงประมาณ พ.ศ. 2568

ชื่องาน : การรับชำระค่าเช่า สำนักงาน : ตลาดสาขาลำพูน

ข้อมูลประจำเดือน มิถุนายน พ.ศ. 2568

ประจำวันที่	จำนวนผู้รับบริการที่เข้ามาชำระค่าเช่า ณ จุดให้บริการ (Walk-in) สำนักงาน (ราย)
1	0
2	0
3	0
4	0
5	0
6	0
7	0
8	0
9	0
10	0
11	0
12	0
13	0
14	0
15	0
16	0
17	0
18	0
19	0
20	0
21	0
22	0
23	0
24	0
25	0
26	0
27	0
28	0

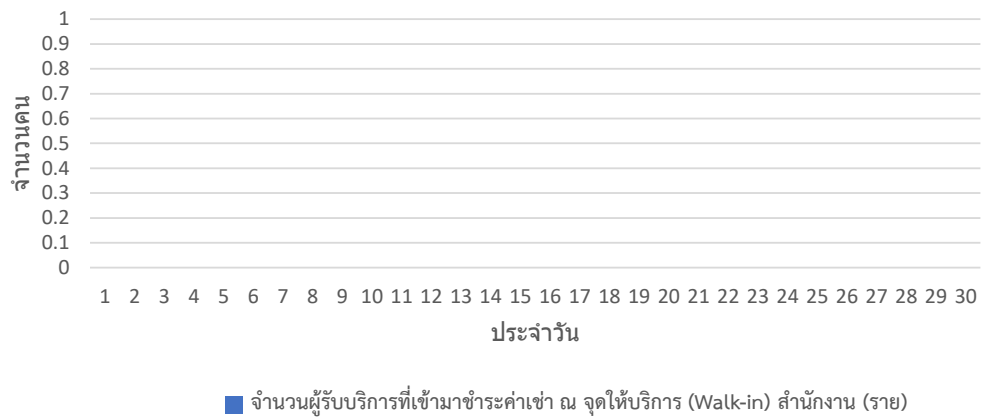
ข้อมูลสถิติการให้บริการที่เข้ามาชำระค่าเช่า ณ จุดให้บริการ (Walk-in) สำนักงาน ปังบประมาณ พ.ศ. 2568

ชื่องาน : การรับชำระค่าเช่า สำนักงาน : ตลาดสาขาลำพูน

ข้อมูลประจำเดือน มิถุนายน พ.ศ. 2568

ประจำวันที่	จำนวนผู้รับบริการที่เข้ามาชำระค่าเช่า ณ จุดให้บริการ (Walk-in) สำนักงาน (ราย)
29	0
30	0
<b>รวมทั้งสิ้น</b>	<b>0</b>

ข้อมูลสถิติการรับชำระค่าเช่า ประจำเดือน มิถุนายน (สาขาลำพูน)



ข้อมูลสถิติการให้บริการที่เข้ามาชำระค่าเช่า ณ จุดให้บริการ (Walk-in) สำนักงาน ปังบประมาณ พ.ศ. 2568

ชื่องาน : การรับชำระค่าเช่า สำนักงาน : ตลาดสาขาลำพูน

ข้อมูลประจำเดือน กรกฎาคม พ.ศ. 2568

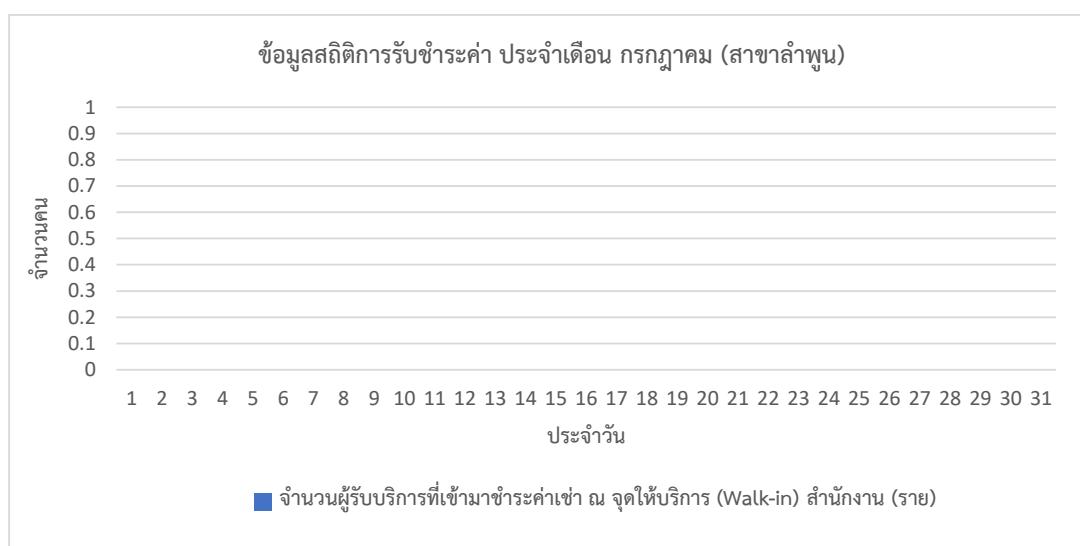
ประจำวันที่	จำนวนผู้รับบริการที่เข้ามาชำระค่าเช่า ณ จุดให้บริการ (Walk-in) สำนักงาน (ราย)
1	0
2	0
3	0
4	0
5	0
6	0
7	0
8	0
9	0
10	0
11	0
12	0
13	0
14	0
15	0
16	0
17	0
18	0
19	0
20	0
21	0
22	0
23	0
24	0
25	0
26	0
27	0
28	0

ข้อมูลสถิติการให้บริการที่เข้ามาชำระค่าเช่า ณ จุดให้บริการ (Walk-in) สำนักงาน ปังบประมาณ พ.ศ. 2568

ชื่องาน : การรับชำระค่าเช่า สำนักงาน : ตลาดสาขาลำพูน

ข้อมูลประจำเดือน กรกฎาคม พ.ศ. 2568

ประจำวันที่	จำนวนผู้รับบริการที่เข้ามาชำระค่าเช่า ณ จุดให้บริการ (Walk-in) สำนักงาน (ราย)
29	0
30	0
31	0
<b>รวมทั้งสิ้น</b>	<b>0</b>



ข้อมูลสถิติการให้บริการที่เข้ามาชำระค่าเช่า ณ จุดให้บริการ (Walk-in) สำนักงาน ปิงปวงประมาณ พ.ศ. 2568

ชื่องาน : การรับชำระค่าเช่า สำนักงาน : ตลาดสาขาลำพูน

ข้อมูลประจำเดือน สิงหาคม พ.ศ. 2568

ประจำวันที่	จำนวนผู้รับบริการที่เข้ามาชำระค่าเช่า ณ จุดให้บริการ (Walk-in) สำนักงาน (ราย)
1	0
2	0
3	0
4	0
5	0
6	0
7	0
8	0
9	0
10	0
11	0
12	0
13	0
14	0
15	0
16	0
17	0
18	0
19	0
20	0
21	0
22	0
23	0
24	0
25	0
26	0
27	0
28	0

ข้อมูลสถิติการให้บริการที่เข้ามาชำระค่าเช่า ณ จุดให้บริการ (Walk-in) สำนักงาน ปังบประมาณ พ.ศ. 2568

ชื่องาน : การรับชำระค่าเช่า สำนักงาน : ตลาดสาขาลำพูน

ข้อมูลประจำเดือน สิงหาคม พ.ศ. 2568

ประจำวันที่	จำนวนผู้รับบริการที่เข้ามาชำระค่าเช่า ณ จุดให้บริการ (Walk-in) สำนักงาน (ราย)
29	0
30	0
31	0
<b>รวมทั้งสิ้น</b>	<b>0</b>



ข้อมูลสถิติการให้บริการที่เข้ามาชำระค่าเช่า ณ จุดให้บริการ (Walk-in) สำนักงาน ปิงปวงประมาณ พ.ศ. 2568

ชื่องาน: การรับชำระค่าเช่า สำนักงาน: ตลาดสาขาลำพูน

ข้อมูลประจำเดือน กันยายน พ.ศ. 2568

ประจำวันที่	จำนวนผู้รับบริการที่เข้ามาชำระค่าเช่า ณ จุดให้บริการ (Walk-in) สำนักงาน (ราย)
1	0
2	0
3	0
4	0
5	0
6	0
7	0
8	0
9	0
10	0
11	0
12	0
13	0
14	0
15	0
16	0
17	0
18	0
19	0
20	0
21	0
22	0
23	0
24	0
25	0
26	0
27	0
28	0

ข้อมูลสถิติการให้บริการที่เข้ามาชำระค่าเช่า ณ จุดให้บริการ (Walk-in) สำนักงาน ปิงปองประมาณ พ.ศ. 2568

ชื่องาน: การรับชำระค่าเช่า สำนักงาน: ตลาดสาขาลำพูน

ข้อมูลประจำเดือน กันยายน พ.ศ. 2568

ประจำวันที่	จำนวนผู้รับบริการที่เข้ามาชำระค่าเช่า ณ จุดให้บริการ (Walk-in) สำนักงาน (ราย)
29	0
30	0
<b>รวมทั้งสิ้น</b>	<b>0</b>

